

# Silaxil

**LASCOD**

**40µm**

**PUTTY**

## Silicone por condensação

Formulação inovadora da Lascod, que proporciona a mais alta precisão na reprodução de detalhes. Compatível com todas as técnicas de moldagem. Sua alta estabilidade dimensional permite preservar a moldagem ao longo do tempo sem nenhuma alteração dimensional dos modelos.

**5µm**

**LIGHT BODY**

**5µm**

**REGULAR BODY**



Distribuidor no Brasil:



**Labordental**

Transformando o sorriso em estilo de vida.

Desde 1977

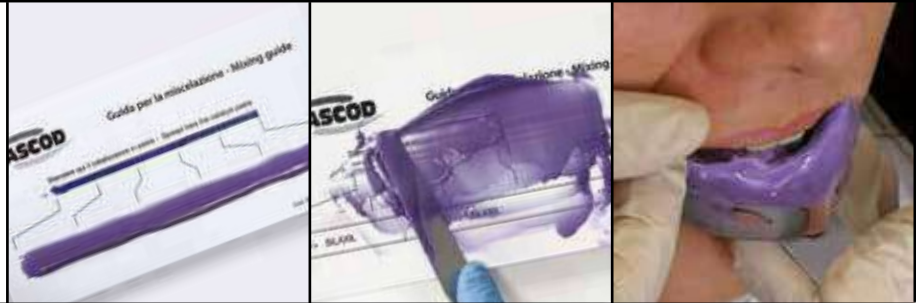




A viscosidade ideal facilita a mistura manual, resultando em uma massa isenta de porosidade, além de permitir a cópia dos detalhes sem comprimir os tecidos.

# precisão

# presa rápida



# aromas&cores

O longo tempo de trabalho permite realizar as várias etapas da moldagem, sem que o material endureça precipitadamente.

**Tempo muito curto na cavidade oral!**

Os valores em percentual de recuperação elástica e de resistência à compressão de SILAXIL são muito superiores aos padrões dos produtos encontrados no mercado.



putty

light body

regular body



A escolha de aromas delicados, menta para o Putty e laranja para o Light Body e o Regular Body, permite não alterar o grau de salivação do paciente e reduz muito o efeito emético.

**A cor violeta (Light Body) e a cor verde (Regular Body) permitem verificar a mistura perfeitamente homogênea da pasta base com o catalisador, criando ainda um grande contraste entre a primeira e a segunda moldagem.**



Além disso, graças ao bloco de mistura fornecido, as fases de dosagem e a mistura subsequente entre Light Body / Regular Body e o catalisador Enersyl são extremamente simplificadas, evitando desperdício de material.



	PUTTY	LIGHT BODY	REGULAR BODY
Tempo de mistura (23°C)	30"	30"	30"
Tempo de trabalho (23°C), incluindo tempo de mistura	1' 20"	2'	2'
Tempo na cavidade oral	3'	3' 30"	3' 30"
Recuperação Elástica	99.75%	99.9%	99.9%
Resistência à compressão	3.5%	4.5%	4.5%
Dureza Shore A	50 SH A	40 SH A	40 SH A