

O desafio de criar coroas
anteriores unitárias:

Mapeamento de Cores
Interpretação dos Efeitos Ópticos
da Cerâmica Dental
Estratificação das Massas

Situação inicial do Incisivo Central superior esquerdo (elemento 11)



Escolha da cor



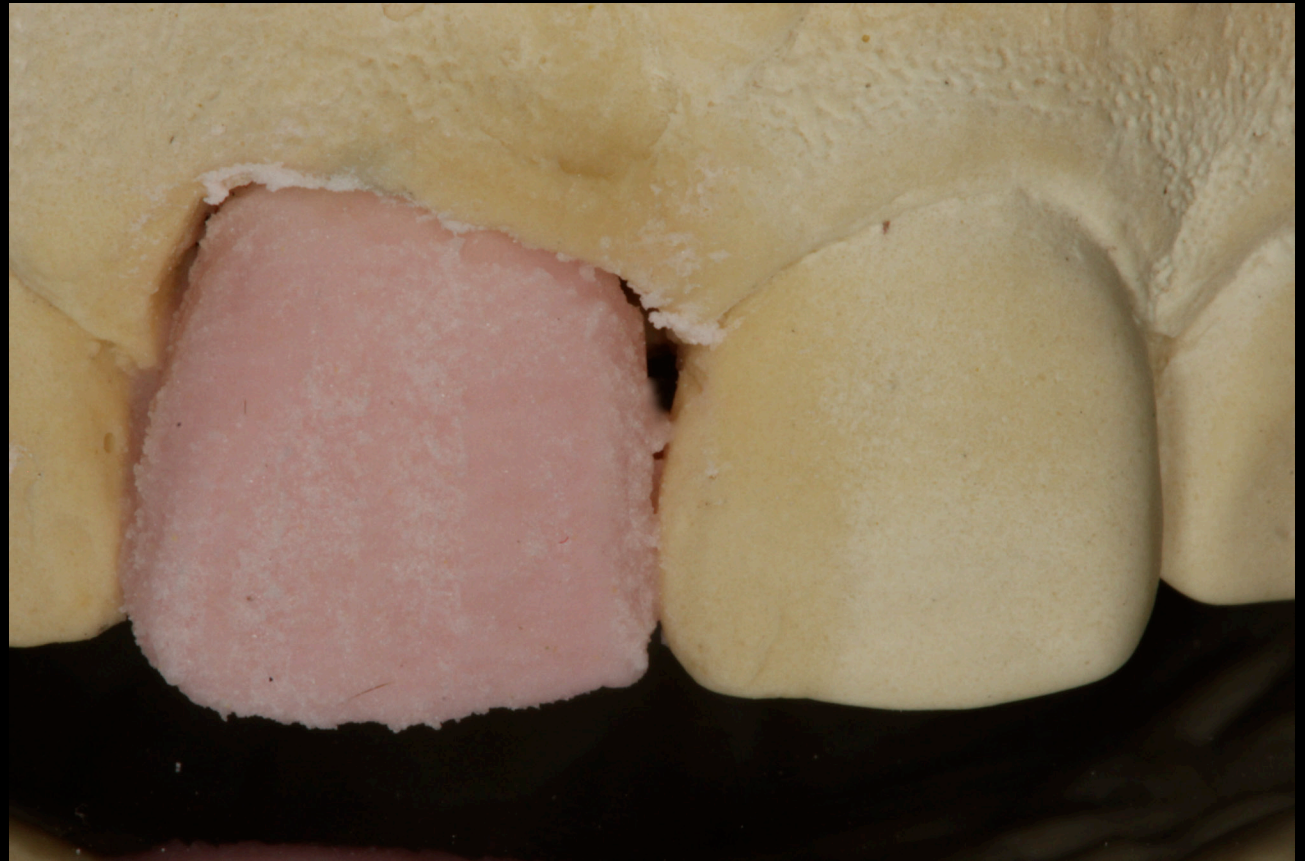
Núcleo



Troca do Provisório por Coroa de Ceramage Shofu



Utilização da Dentina A2



Vista Incisal



Corte Mamelos



Aplicação de White Enamel (WE)



Aplicação do Blue Translucent (BT)



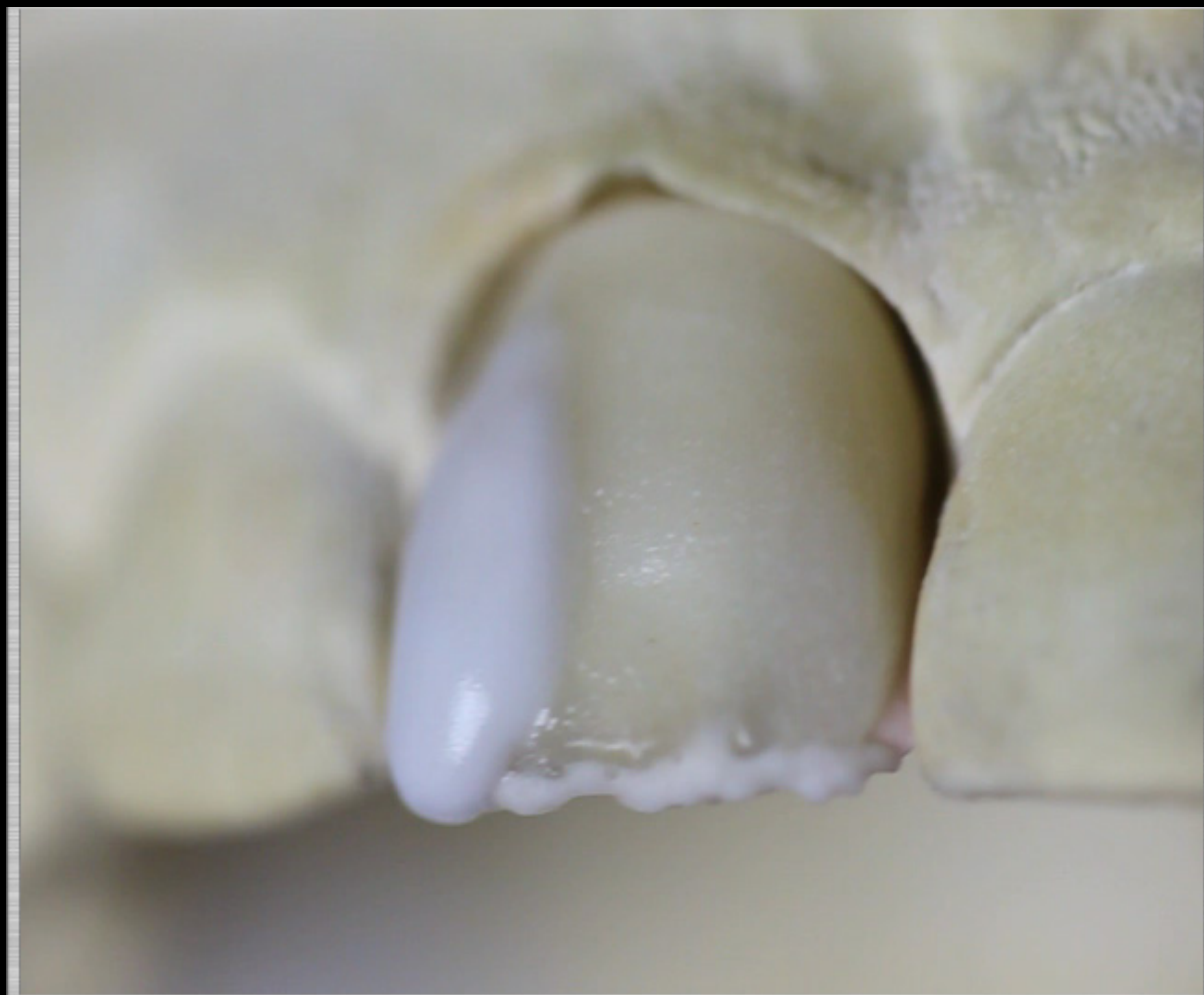
Aplicação do Âmbar Yellow (AM-Y)



Aplicação do Incisal 58



Aplicação do Translúcido



Aplicação do Cervical Translúcido do Grupo A (CT-A)



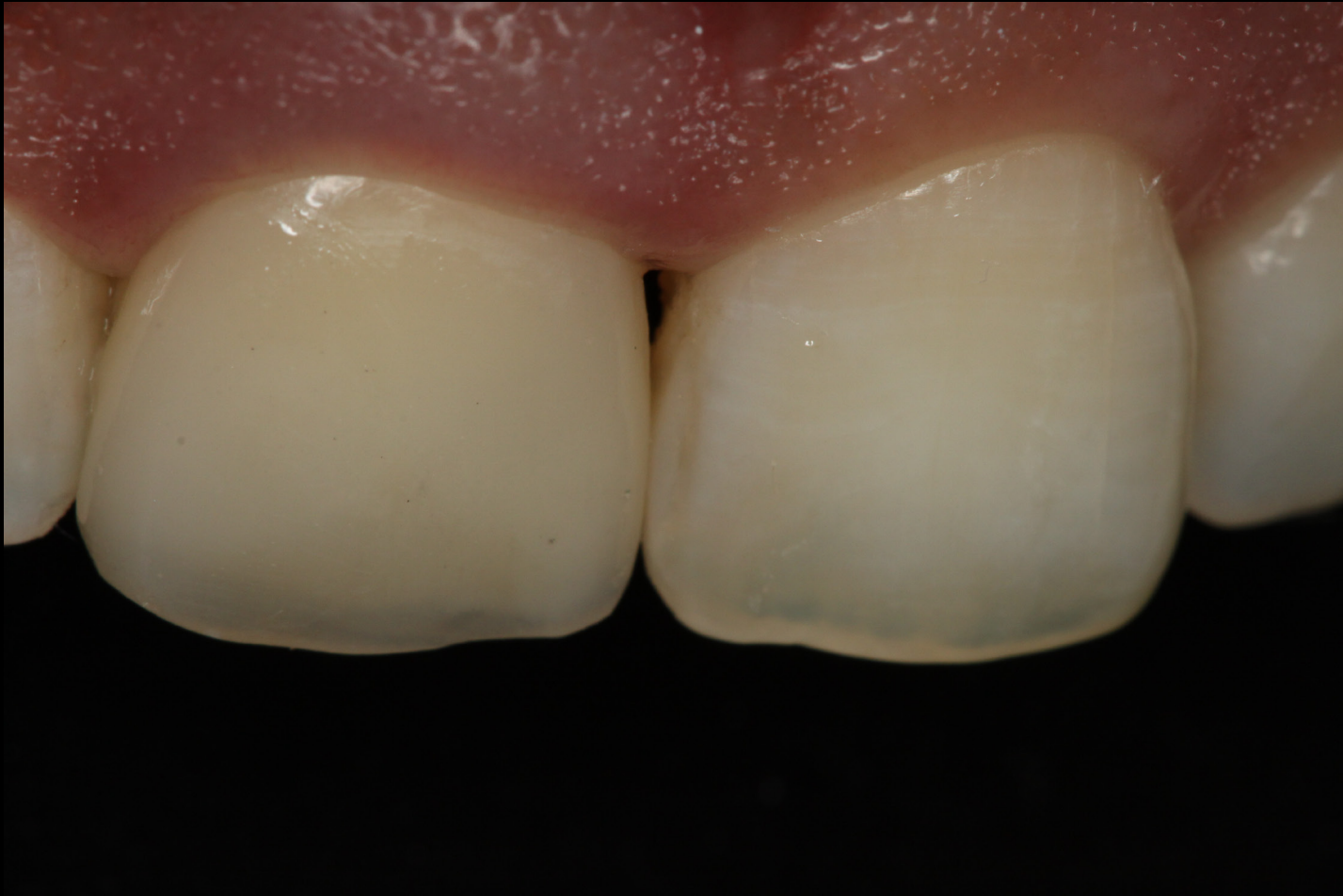
Resultado final do Caso Clínico

Mimetismo perfeito da região incisal



Resultado final do Caso Clínico

Perfeita adaptação ao contorno gengival



Resultado final do Caso Clínico

Visão lateral



Resultado final do Caso Clínico

Visão frontal



DDS, MSc, Jansen Osakí

- Mestre em Dentística - FOP/UNICAMP
- Especialista em Dentística - FOP/UNICAMP
- Coordenador de Especialização e aperfeiçoamento em odontologia Estética
- Professor de Dentística da Universidade Nove de Julho-SP
- www.jansenestheticdentistry.com



Tpd José Pereira Flores

- Especialista em estética
- Professor de vários cursos em congressos e entidades em todo Brasil e América Latina
- Curso de aperfeiçoamento de cerâmica e resina foto na Alemanha e Japão
- Proprietário do Laboratório Estético Line São Paulo - Brasil

