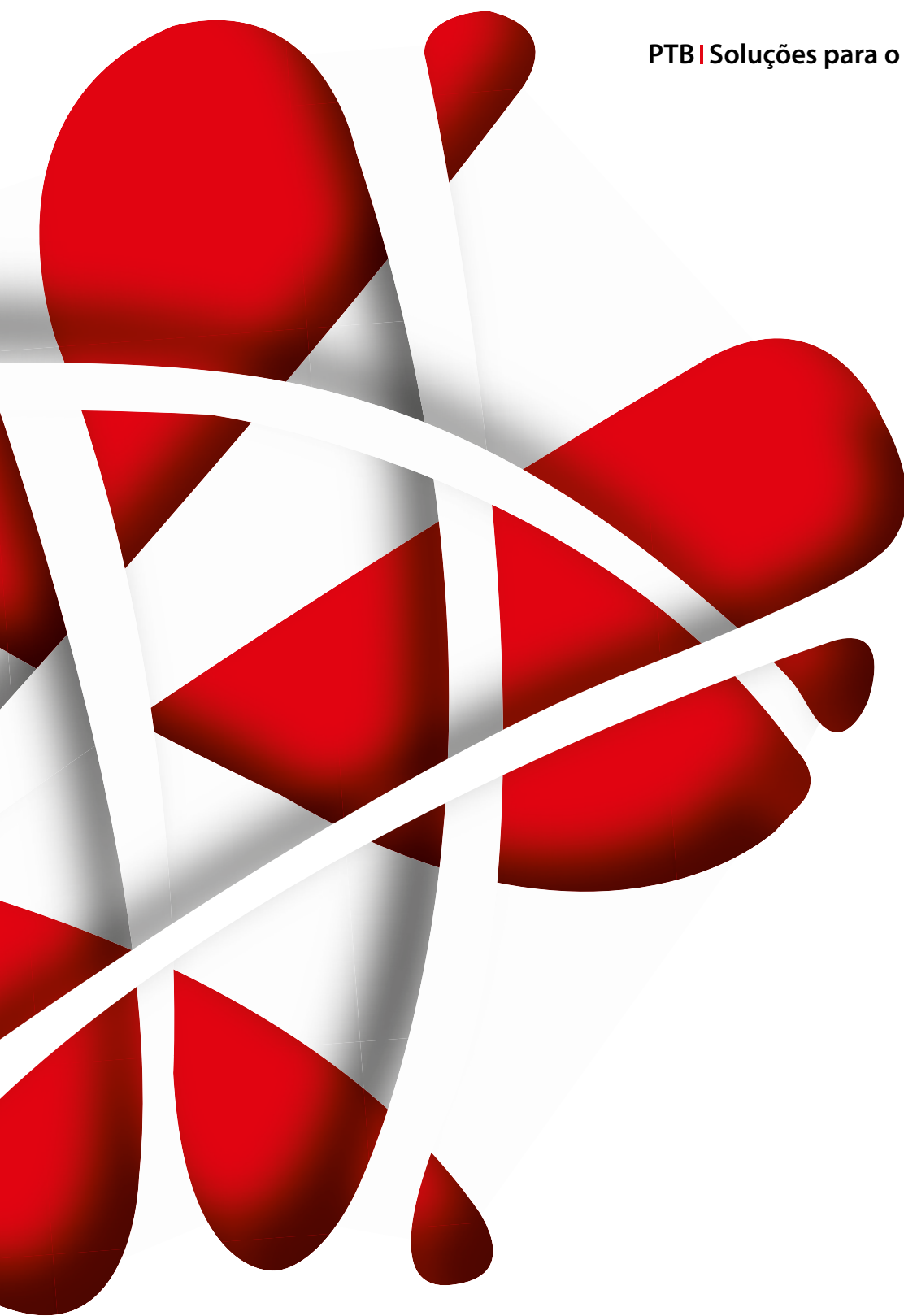


Catálogo



PTB | Soluções para o consultório odontológico



Catálogo
2019



lling your needs

Zhermack



Zhermack

Progresso permanente. Criando valor para tornar a qualidade dos produtos acessível ao mundo inteiro. Com criatividade e, especialmente, com a capacidade de transformar cada desafio em uma oportunidade de desenvolvimento. Incorporar de maneira dinâmica as tendências do mercado e compreender as necessidades dos parceiros, clientes e usuários. Tornar nossas soluções acessíveis no mundo inteiro. Tudo isto está na base do crescimento da Zhermack, e desde sua fundação, há mais de 35 anos, a empresa nunca parou de se desenvolver e crescer.

A clareza do sonho continua a impulsionar a Zhermack ao longo desse percurso, para "fazer com que você se sinta confiante na vida cotidiana". Este é o objetivo e a filosofia de vida da Zhermack. E esse é um sonho que realizamos todos os dias. Porque tudo aponta para a transmissão de confiança. O caminho é assinalado com a consciência de que a Zhermack deve contribuir para melhorar a saúde oral em todo o mundo, hoje e para as futuras gerações.

A contribuição da Zhermack para a saúde oral das pessoas deriva do valor que é colocado na qualidade de seus produtos. Uma qualidade que nasce da pesquisa científica e do compromisso com a educação permanente, para alcançar e definir sempre novas metas que contribuam para melhorar as vidas das pessoas no mundo inteiro.

Zhermack

Dental

"A Zhermack é uma empresa comprometida de maneira permanente com a criação de valor, para fazer a qualidade de seus produtos acessível no mundo inteiro. O sucesso da Zhermack reside em sua capacidade de ser criativa, transformar cada desafio em uma oportunidade de crescimento e de ser dinâmica, para poder identificar as tendências de mercado e compreender as necessidades de parceiros, clientes e usuários finais".

Paolo Ambrosini
Gerente Geral

Nossas soluções.

Uma linha completa para a obtenção de moldes com um portfólio de produtos - alginatos, silicones de condensação, silicones de adição - capazes de se adaptarem às necessidades específicas dos profissionais no mundo inteiro. Não apenas produtos, mas soluções completas: especialmente projetada e produzida em conformidade com processos clínicos que sistematizam e simplificam o trabalho diário de profissionais com materiais de moldagem; a linha dedicada ao controle de infecções, especialmente concebida e produzida para satisfazer às muitas necessidades do consultório odontológico e, finalmente, as ofertas dentro do escopo da reconstrução dentária.

Produzimos resultados mensuráveis.

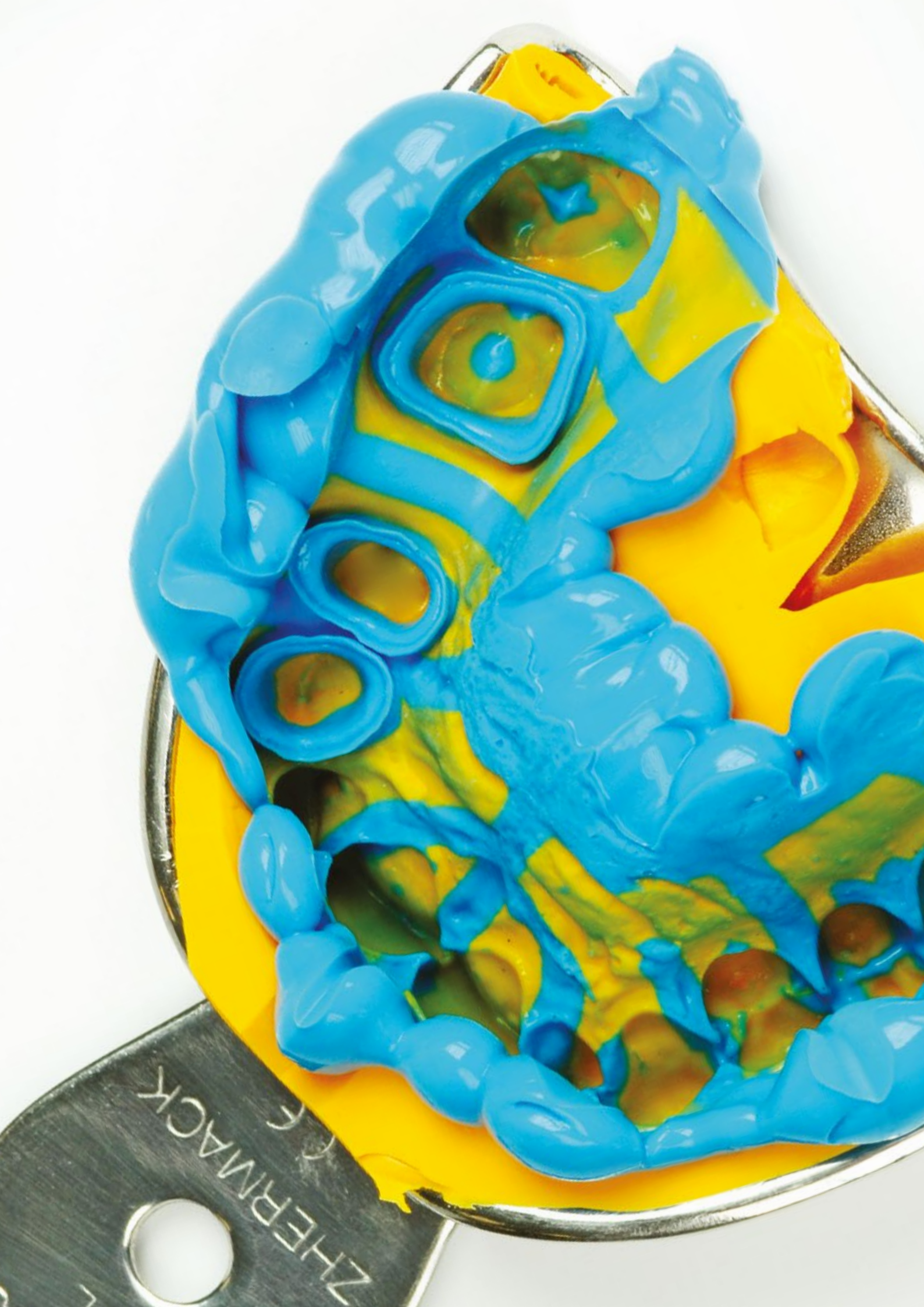
A Zhermack gerencia diretamente todos os estágios do processamento, da formulação à embalagem, da produção de matérias primas à mistura, para produzir todas as suas soluções. Processos validados e controlados são a garantia com a qual a Zhermack é capaz de oferecer produtos que são constantes em suas características e com garantia certificada.

Isto, somado à integração tecnológica e de processos adotada ao longo do tempo, é que faz da Zhermack um dos maiores produtores no campo de produtos odontológicos.

Qualidade certificada Ano após ano.

A Zhermack satisfaz às necessidades de seus clientes, mantendo e aprimorando a cada dia seu Sistema de Gerenciamento de Qualidade. A Zhermack iniciou seu processo de certificação em 1993.

Hoje, o quadro global de regulamentação é muito complexo e, para simplificar o acesso de seus produtos ao mercado global, a Zhermack deu um enorme passo à frente em 2018, com as certificações EN ISO 13485:2016 e MDSAP (Programa de Auditoria Única para Dispositivos Médicos).





Sistemas de moldagem 9

Moldagem preliminar	13
Moldagem principal	27
Matriz transparente	53
Registro de mordida	57
Reembasamento	65
Acessórios	69

Restauração 81

Restaurações temporárias	83
Restaurações permanentes	87

Higiene 93

Instrumentos e brocas	97
Superfícies	101
Aplicações especiais	105
Mãos	113
Descartáveis	116

Equipamentos 123

Misturadores para sistemas de moldagem	125
Soluções para higiene	133

Confecção de modelos 136

NOTA: as imagens e os textos relativos aos dados técnicos dos produtos e acessórios individuais podem sofrer mudanças durante o período de validade do catálogo. As imagens são representativas apenas dos produtos mostrados. Nem todos os produtos são vendidos em cada país. Para obter mais informações sobre a disponibilidade de produtos, contate um representante local.





Sistemas de moldagem

Nos últimos 35 anos, a Zhermack tem oferecido soluções inovadoras para obtenção de moldes, expandindo e aprimorando constantemente seu portfólio de produtos. Com a experiência de quem produz diretamente os materiais e controla todas as fases do trabalho, para obter sempre padrões de alta qualidade.

Materiais para mistura manual e automática, capazes de satisfazer às preferências do profissional de acordo com a técnica utilizada e as indicações do caso específico. A oferta da Zhermack também inclui gessos para as diferentes aplicações e uma linha de desinfetantes de alta qualidade em conformidade com os regulamentos mais recentes.



Preparação do material

É importante escolher cuidadosamente a **moldeira mais adequada para o caso clínico**. Não importa se individual (resina) ou padrão (plástico ou metal), basta que seja rígida. É aconselhável utilizar um adesivo que garanta uma aderência perfeita entre os materiais de moldagem e a própria moldeira. Se necessário, utilize também o sistema de afastamento gengival mais apropriado. A Zhermack oferece uma ampla gama de moldeiras adaptadas para a indicação em casos específicos: para próteses fixas, de metal e de plástico, e para próteses removíveis, de plástico rígido. Para outros casos nos quais seja necessário construir uma moldeira individual, estão disponíveis placas fotopolimerizáveis.

- Hi-Tray para obtenção de moldes
- Placas fotopolimerizáveis
- Universal Tray Adhesive
- Elite Cord para afastamento gengival



Obtenção de moldes

O sucesso de uma moldagem é influenciado por vários fatores, como a técnica utilizada, a experiência e a escolha dos materiais mais adequados de acordo com o caso clínico. A Zhermack propõe **diferentes soluções, como alginatos, silicões de condensação e silicões de adição**, cada qual com características específicas, para satisfazer às diferentes necessidades do consultório odontológico.

- Alginatos
- Silicões de condensação
- Silicões de adição
- Silicões de adição para registro de mordida
- Silicões de adição para matrizes transparentes



Limpeza e desinfecção do molde

Para nos protegermos contra riscos de infecção cruzada, é necessário seguir corretamente os procedimentos, mas também confiarmos em produtos eficazes e seguros. **Zeta Higiene** é uma gama completa de produtos para **limpeza, desinfecção e esterilização no consultório odontológico**, caracterizados por sua eficácia, conveniência e segurança. Em particular, para obter uma desinfecção correta do molde, a Zhermack oferece Zeta 7 Spray ou Zeta 7 Solution.

- Zeta 7 Spray
- Zeta 7 Solution



Confecção de modelos

Com frequência, na prática o modelo precisa ser vazado diretamente no consultório para reproduzir o estado da dentição do paciente para fins de diagnóstico. Isto permite avaliar o tratamento ou prótese ortodôntica mais adequada, ou simplesmente para verificar a oclusão. Para obter a máxima precisão, você pode encontrar, dentro da ampla gama de **gessos Zhermack**, aquele mais indicado para as aplicações do consultório odontológico.

- Elite Rock
- Elite Model
- Elite Ortho



Sistemas de moldagem

Moldagem preliminar

Uma ampla gama de alginatos que constituem um sistema com os equipamentos de mistura automáticos e mecânicos, junto com um substituto de alginato, são as soluções que a Zhermack desenvolveu para moldes preliminares.

As características dos alginatos Zhermack são adequadas para toda aplicação: dos diferentes tempos de processamento e presa (normal, rápido e extra rápido) à variação cromática, à estabilidade dimensional, de 48 a 120 horas. Todos eles se destacam por sua elevada tixotropia e sua precisão na reprodução de detalhes, assim como pela facilidade de uso. Misturam-se com facilidade e sua textura homogênea garante níveis excelentes de elasticidade e estabilidade dimensional. E também têm um aroma agradável, o que ajuda o paciente a superar o medo durante a obtenção do molde. O silicone de adição, um substituto de alginato, acrescenta às características tradicionais dos alginatos as vantagens de elevada estabilidade dimensional, maior flexibilidade e uma melhor recuperação de deformação, além de uma maior resistência à laceração.

ALGINATOS DE ALTA ESTABILIDADE DIMENSIONAL

Hydrogum 5	14
Hydrocolor 5	14

ALGINATO DE ALTA PRECISÃO

Neocolloid	15
-------------------------	----

ALGINATO PARA ORTODONTIA

Orthoprint	16
-------------------------	----

ALGINATOS UNIVERSAIS

Hydrogum	17
Hydrogum Soft	17
Tropicalgin	17
Phase Plus	17
Zetalgin	18

SUBSTITUTO DE ALGINATO

Freealgin	20
------------------------	----

Hydrogum 5 | Hydrocolor 5

Alginatos de alta estabilidade dimensional

Sistemas de moldagem/Moldagem preliminar

Hydrogum 5 e **Hydrocolor 5** são as soluções de alta estabilidade dimensional estudadas pela Zhermack que permitem maior tempo para vaziar o modelo depois da obtenção do molde, superando assim o tempo que frequentemente é curto demais e simplificando o trabalho diário do dentista. Permitem que o modelo seja vazado até 5 dias depois da obtenção do molde, proporcionando modelos precisos e confiáveis.

Hydrogum 5 é um alginato de presa extra rápida, com uma consistência homogênea e uma precisa reprodução de detalhes. Garante menos fadiga para o paciente graças ao tempo na cavidade oral, de apenas 45 segundos.

Hydrocolor 5 é um alginato cromático com um aroma agradável de frutas de bosque, fáceis de usar graças aos três passos de processamento que indicam claramente a fase de mistura (fúcsia), quando o alginato está pronto para ser carregado na moldeira (violeta) e quando pode ser inserido na cavidade oral (azul claro).

Características

- Alta estabilidade dimensional
- Tempos de trabalho e presa rápidos
- Tixotropia
- Aromas agradáveis
- Hydrocolor 5 é um alginato cromático que muda de cor para guiar o dentista durante os 3 estágios de processamento
- Podem ser misturados com Hurrimix² ou Alghamix II

Vantagens

- Alta estabilidade dimensional dos moldes (5 dias de estabilidade dimensional)
- Mistura fácil
- Massa homogênea, superfícies uniformes e compactas



Hydrogum 5



Hydrogum 5



Hydrocolor 5



Neocolloid é um alginato de alta precisão desenvolvido para obter moldes preliminares precisos e resultados protéticos precisos.

Sua alta precisão faz dele a escolha ideal para dentistas especializados em próteses removíveis. O tempo de trabalho prolongado (2 minutos) dá ao dentista a possibilidade de operar de maneira mais precisa e com maior tranquilidade.

Características

- Alta precisão
- Tempo de trabalho normal
- Baixa tixotropia
- Podem ser misturados com Hurrimix² ou Alghamix II

Vantagens

- Absorção de água mais rápida
- Mistura fácil
- Massa homogênea, superfícies uniformes e compactas
- Injetável



Neocolloid



Neocolloid



Neocolloid



Orthoprint é um alginato específico para uso ortodôntico que combina precisão e praticidade.

Altamente elástico e adequado para obtenção de moldes mesmo na presença de bráquetes. Caracteriza-se por tempos de trabalho e de presa extremamente rápidos que permitem a remoção rápida do molde da cavidade oral, registrando ao mesmo tempo os mínimos detalhes. Seu aroma de baunilha, com redução do reflexo hemético, ajuda os pacientes a superar qualquer temor.

Características

- Alginato altamente elástico
- Tempos de trabalho e presa extremamente rápidos
- Aroma de baunilha
- Podem ser misturados com Hurrimix² ou Alghamix II

Vantagens

- Absorção de água mais rápida
- Mistura fácil
- Redução do reflexo hemético



Orthoprint





Além dos alginatos com características específicas, a ampla gama da Zhermack também confere um lugar de importância aos alginatos universais, para satisfazer às muitas necessidades da prática clínica diária.

Como o **Hydrogum** e o **Hydrogum Soft**, que são particularmente elásticos e resistentes.

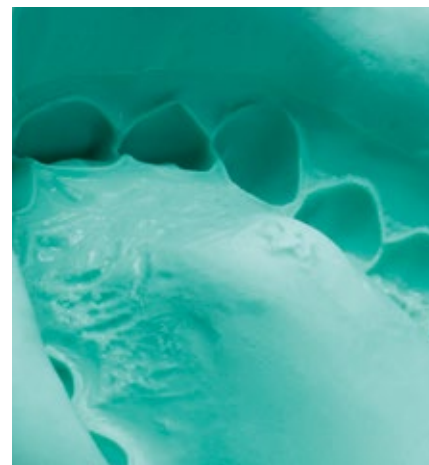
Ou como os alginatos cromáticos **Tropicalgin** e **Phase Plus**, concebidos para realçar de maneira fácil e imediata os passos de processamento por meio de sua mudança de cor.

Características

- Tempos de trabalho e presa rápidos
- Tixotropia
- Tropicalgin e Phase Plus são alginatos cromáticos que mudam de cor para guiar o dentista durante os 3 estágios de processamento
- Podem ser misturados com Hurrimix² ou Alghamix II

Vantagens

- Mistura fácil
- Massa homogênea, superfícies uniformes e compactas
- Qualquer finalidade



Hydrogum



Hydrogum Soft



Zetalgin é um alginato universal concebido para satisfazer às múltiplas necessidades da prática clínica diária.

É ideal para profissionais que procuram uma solução simples e eficaz para a obtenção de moldes.

Características

- Elástico
- Disponível também em versão cromática (Zetalgin Chromatic)
- 1 minuto de tempo na cavidade oral
- Aroma de menta

Vantagens

- Fácil remoção do molde graças à elasticidade do material
- Zetalgin Chromatic: mudança de cor que guia o dentista durante as três fases de processamento (violeta - tempo de mistura, cinza - tempo de trabalho, verde - tempo na cavidade oral)
- Tempo curto na cavidade oral para maior conforto do paciente



Zetalgin



Zetalgin





Freealgin

Substituto de alginato

Sistemas de moldagem/Moldagem preliminar

Freealgin é um silicone de adição de viscosidade média usado para substituir os alginatos tradicionais para a obtenção do molde preliminar.

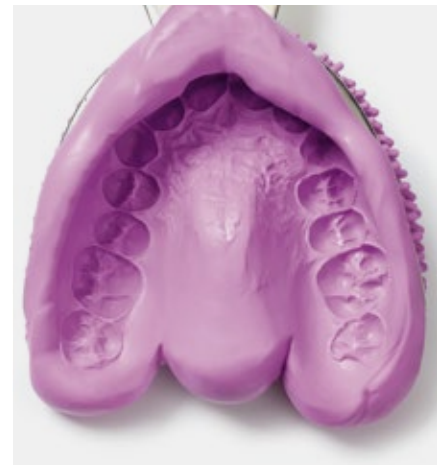
Uma de suas vantagens é sua elevada estabilidade dimensional (superior aos alginatos), o que garante flexibilidade nos tempos de vazamento do modelo e maior precisão. Maior elasticidade, uma melhor recuperação da deformação e maior resistência à laceração também complementam suas características. Para mistura automática, está também disponível a embalagem com uma relação de mistura de 5:1, que é rápida e conveniente.

Características

- Relações de mistura de 1:1 e 5:1
- Tixotropia
- Biocompatibilidade
- Aroma de mangostim

Vantagens

- Elevada resistência à laceração
- Excelente recuperação de deformação
- Alta estabilidade dimensional



Freealgin

Moldagem preliminar

Características do produto



Sistemas de moldagem/Moldagem preliminar

Produto	Características distintas	Tipo de presa	Tempo de trabalho* (min:s)	Tempo na cavidade oral* (min:s)	Tempo de presa* (min:s)	Aroma	Tensão em compressão	Recuperação elástica	Resistência à compressão
Hydrogum 5	Alta estabilidade	Extra rápido	1:05	0:45	1:50	Mangostim	13,0 %	98 %	1,2 MPa
Hydrocolor 5	Cromático Alta estabilidade	Rápida	1:10	1:00	2:10	Frutas do bosque	12,0 %	97 %	1,1 MPa
Neocolloid	Alta precisão	Normal	2:00	1:30	3:30	Clorofila	10,3 %	99 %	1,1 MPa
Orthoprint	Ortodôntico	Extra rápido	1:05	0:45	1:50	Baunilha	11,0 %	98 %	1,2 MPa
Hydrogum	Elástico	Rápida	1:10	1:00	2:10	Menta	11,7 %	98 %	1,2 MPa
Hydrogum Soft	Extra elástico	Rápida	1:10	1:00	2:10	Menta	11,9 %	98 %	1,0 MPa
Tropicalgin	Cromático Fácil de usar e exótico	Rápida	1:35	1:00	2:35	Manga	11,5 %	99 %	1,4 MPa
Phase Plus	Cromático Fácil manuseio	Rápida	1:35	1:00	2:35	Menta	11,5 %	99 %	1,4 MPa
Zetalgin	Elástico Cromático	Rápida	1:35 1:10	1:00	2:35 2:10	Menta	10,0 %	96 %	0,8 MPa

* Os tempos mencionados são considerados a 23 °C - 73 °F

Produto	Características distintas	Tipo de presa	Tempo de trabalho** (min:s)	Tempo na cavidade oral** (min:s)	Tempo de presa** (min:s)	Aroma	Tensão em compressão	Recuperação elástica	Alteração dimensional linear (depois de 24 h)	Dureza (Shore A)
Freealgin	Alta estabilidade dimensional Sistema de mistura automática 5:1	Rápida	1:00	1:30	2:30	Mangostim	3 - 5 %	> 99,5 %	< 0,2 %	40

** Os tempos mencionados são considerados a 35 °C - 95 °F

Moldagem preliminar

Códigos

Sistemas de moldagem/Moldagem preliminar



Alginatos de alta estabilidade dimensional

Código	Produto	Tempo de presa	Embalagem
C302070	Hydrogum 5	Presa extra rápida	1 pacote 453 g
C302071	Hydrogum 5	Presa extra rápida	1 caixa plástica + 2 pacotes 453 g + conjunto de medidores
C302075	Hydrogum 5	Presa extra rápida	1 envelope com dose única 21 g
C302120	Hydrocolor 5	Presa rápida	1 pacote 453 g
C302130	Hydrocolor 5	Presa rápida	1 envelope com dose única 21 g

FÚCSIA no tempo de mistura | VIOLETA no tempo de trabalho | AZUL CLARO na cavidade oral

Alginatos de alta precisão

Código	Produto	Tempo de presa	Embalagem
C302205	Neocolloid	Presa Normal	1 pacote 500 g
C302230	Neocolloid	Presa Normal	1 envelope com dose única 18 g

Alginatos universais

Código	Produto	Tempo de presa	Embalagem
C302025	Hydrogum	Presa rápida	1 pacote 500 g
C302051	Hydrogum	Presa rápida	1 envelope com dose única 18 g
C302060	Hydrogum Soft	Presa rápida	1 pacote 453 g
C302240	Tropicalgin	Presa rápida	1 pacote 453 g
C302242	Tropicalgin	Presa rápida	1 caixa plástica + 2 pacotes 453 g + conjunto de medidores
C302245	Tropicalgin	Presa rápida	1 envelope com dose única 18 g
C302086	Phase Plus	Presa rápida	1 pacote 453 g

VERMELHO no tempo de mistura | LARANJA no tempo de trabalho | AMARELO na cavidade oral
VIOLETA tempo de mistura | ROSA no tempo de trabalho | BRANCO na cavidade oral



Alginatos universais

Código	Produto	Tempo de presa	Embalagem
C301001	Zetalgin	Presa rápida	1 pacote 453 g
C301004	Zetalgin Chromatic*	Presa rápida	1 pacote 453 g

*VIOLETA no tempo de mistura | CINZA no tempo de trabalho | VERDE na cavidade oral

Alginatos para ortodontia

Código	Produto	Tempo de presa	Embalagem
C302145	Orthoprint	Presa extra rápida	1 pacote 500 g
C302161	Orthoprint	Presa extra rápida	1 caixa plástica + 2 pacotes 500 g + conjunto de medidores
C302171	Orthoprint	Presa extra rápida	1 envelope com dose única 18 g

Em combinação com os alginatos, a Zhermack recomenda a utilização de:



Hurrimix²: misturador centrífugo para alginatos e gesso.
Mais detalhes na página 126.



Alghamix II: misturador mecânico para alginatos e silicones de condensação.
Mais detalhes na página 128.



Substituto de alginato

Código	Produto	Tempo de presa	Embalagem
C300110	Freealgin	Presa rápida	Embalagem padrão: 2 cartuchos x 50 ml (base + catalisador) + 4 ponteiros de mistura lilás
C300100	Freealgin Maxi	Presa rápida	Embalagem padrão: 2 cartuchos x 380 ml (base + catalisador) + 15 ponteiros de mistura dinâmica-estática + 2 travas de ponteira de mistura
C300102	Freealgin Maxi	Presa rápida	Embalagem econômica: 6 cartuchos x 380 ml (base + catalisador) + 2 travas de ponteira de mistura

Sympress refere-se somente ao Freealgin na taxa 5:1



Para a mistura automática dos sistemas 5:1, recomendamos o uso de Sympress.
Mais detalhes na página 130.

5:1 Embalado no sistema de mistura automática 5:1

Moldagem preliminar

Acessórios

Sistemas de moldagem/Moldagem preliminar





Código C300900



Conjunto de medidores para Hydrocolor 5 - Hydrogum 5

Código C300910



Conjunto de medidores para alginatos

Código C300992



Taça de mistura de borracha

Código C300990



Espátulas fluorescentes coloridas para alginato
(6 unidades)

Código C300960



Saco Longa Vida, 1 embalagem 100 unidades (pacotes com fechamento hermético para armazenar moldes)

Código C400435



Algitray 1 kg

Código C205501



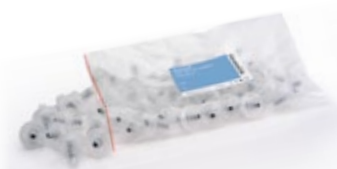
Ponteiras de mistura lilás

Código C202100



Dispensador D2 1:1

Código C205530



Ponteiras de mistura dinâmica-estática (50 unidades)

Código C205540



Travas de ponteira de mistura (2 unidades)





Sistemas de moldagem

Moldagem principal

Conhecimento, técnica, materiais de alta qualidade. Em outras palavras, o molde ideal. O molde correto, que satisfaz às necessidades do dentista. Silicones de adição ou de condensação, para obter um molde exato e preciso, com uma alta estabilidade dimensional (especialmente para silicones de adição) e elevada resistência à laceração.

Com base na situação clínica, o dentista pode escolher materiais com um tempo de trabalho maior ou menor. Além disso, os silicones Zhermack são biocompatíveis e se caracterizam por aromas agradáveis, para garantir um maior conforto para os pacientes.

SILICONES DE ADIÇÃO

Hydrorise	28
Hydrorise Implant	32
Elite HD+	36
Elite P&P	40

SILICONES DE CONDENSAÇÃO

Zetaplus	46
Oranwash	46
Thixoflex	46
Indurent Gel	46
Zetaflow	46
Orthogum	50

Alto desempenho para **Hydrorise**, o silicone de adição hiper hidrocompatível para moldes de alta precisão, que se adapta a diferentes técnicas de moldagem (moldagem de dois passos, moldagem simultânea com dupla viscosidade e moldagem monofásica) em várias situações clínicas.

A exclusiva tecnologia AMDA (Advanced Moisture Displacement Action, ação avançada de deslocamento de umidade), desenvolvida por pesquisas da Zhermack, favorece uma reprodução precisa de detalhes no ambiente úmido da cavidade oral, preservando a integridade das margens do molde devido à sua resistência à laceração. Sua excelente hidrocompatibilidade garante uma maior fluidez do silicone, que se adapta perfeitamente às diferentes morfologias dentais e aumenta consideravelmente a qualidade do molde. Hydrorise também foi formulado para satisfazer às necessidades do paciente: graças à sua tixotropia, o silicone não flui na cavidade oral durante a obtenção do molde. A sinergia de suas propriedades físicas e mecânicas faz de Hydrorise um silicone preciso e confiável para os profissionais, pois eles podem otimizar seus tempos de trabalho e também aumentar o conforto do paciente durante a obtenção do molde.

Características

- Relação de mistura 1:1 ou 5:1 com os cartuchos de 380 ml
- Relação ideal tempo de trabalho/tempo de presa:
 - Longo tempo de trabalho
 - Permanência mais breve na cavidade oral
- Biocompatibilidade
- Alta hidrocompatibilidade
- Tixotropia
- Aroma de menta
- Presa normal e rápida para todas as 6 viscosidades

Vantagens

- Máxima precisão na reprodução de detalhes
- Resistência à deformação
- Excelente recuperação elástica
- Alta estabilidade dimensional
- Menor desperdício de material com o sistema de mistura automática 5:1



Hydrorise Putty - Light



Hydrorise Putty - Extra Light



Hydrorise Heavy - Regular



Produto	Sistema de fornecimento	Viscosidade	Técnicas recomendadas	Aplicação recomendada			Tipo de presa	Tempo de trabalho* (min:s)	Tempo na cavidade oral* (min:s)	Tempo de presa* (min:s)
				Fixa	Removível	Implantologia				
Hydrorise Putty	Mistura manual ou mistura automática 5:1	Putty	Moldagem de dois passos	●		●	Presas Normal	2:00	3:30	5:30
							Presas rápida	1:30	2:30	4:00
Hydrorise Heavy Body	Dispensador 1:1 ou mistura automática 5:1	Alta	Moldagem de passo único	●		●	Presas Normal	2:00	3:30	5:30
							Presas rápida	1:30	2:30	4:00
Hydrorise Monophase	Dispensador 1:1 ou mistura automática 5:1	Monophase	Moldagem monofásica	●	●	●	Presas Normal	2:00	3:30	5:30
							Presas rápida	1:30	2:30	4:00
Hydrorise Regular Body	Dispensador 1:1	Média	Moldagem de passo único	●	●	●	Presas Normal	2:00	3:30	5:30
			Moldagem de dois passos				Presas rápida	1:30	2:30	4:00
Hydrorise Light Body	Dispensador 1:1	Baixa	Moldagem de passo único	●		●	Presas Normal	2:00	3:30	5:30
			Moldagem de dois passos				Presas rápida	1:30	2:30	4:00
Hydrorise Extra Light Body	Dispensador 1:1	Extra Light	Moldagem de dois passos	●			Presas Normal	2:00	3:30	5:30
							Presas rápida	1:30	2:30	4:00

* Os tempos mencionados são considerados a 35 °C - 95 °F

Produto	ISO 4823	Tensão em compressão	Recuperação elástica	Alteração dimensional linear (depois de 24 h)	Dureza (Shore A)	Prazo de validade
Hydrorise Putty	Type 0 Putty Consistency	1 - 3 %	> 99,0 %	< 0,2 %	60 ± 2	3 anos
Hydrorise Heavy Body	Type 1 Heavy-bodied Consistency	1 - 3 %	> 99,5 %	< 0,2 %	60 ± 2	3 anos
Hydrorise Monophase	Type 2 Medium-bodied Consistency	1 - 3 %	> 99,5 %	< 0,2 %	54 ± 2	3 anos
Hydrorise Regular Body	Type 2 Medium-bodied Consistency	3 - 5 %	> 99,5 %	< 0,2 %	45 ± 2	3 anos
Hydrorise Light Body	Type 3 Light-bodied Consistency	3 - 5 %	> 99,5 %	< 0,2 %	45 ± 2	3 anos
Hydrorise Extra Light Body	Type 3 Light-bodied Consistency	3 - 5 %	> 99,5 %	< 0,2 %	45 ± 2	3 anos



Hydrorise Putty - Silicone de adição de viscosidade muito alta

Código	Tempo de presa	Embalagem
C207010	Presa Normal	Embalagem padrão: base 300 ml + catalisador 300 ml
C207011	Presa rápida	
C207012	Presa Normal	Embalagem padrão: base 900 ml + catalisador 900 ml
C207013	Presa rápida	
C207071	Presa rápida	Kit teste: base 100 ml + catalisador 100 ml Putty Fast + 50 ml Light Fast + 6 ponteiros de mistura amarelas



Hydrorise Maxi Putty - Silicone de adição de viscosidade muito alta

Código	Tempo de presa	Embalagem
C207044	Presa Normal	Embalagem padrão: 2 cartuchos x 380 ml + 15 ponteiros de mistura dinâmica-estática + 2 travas de ponteira de mistura
C207045	Presa rápida	
C207064	Presa Normal	Embalagem econômica: 6 cartuchos x 380 ml + 2 travas de ponteira de mistura
C207065	Presa rápida	



5:1

Hydrorise Heavy Body - Silicone de adição de alta viscosidade

Código	Tempo de presa	Embalagem
C207008	Presa Normal	Embalagem padrão: 2 cartuchos x 50 ml (base + catalisador) + 6 ponteiros de mistura verdes
C207009	Presa rápida	
C207077	Presa rápida	Kit teste: 1 x 50 ml Heavy Fast + 1 x 50 ml Light Fast + 6 ponteiros de mistura amarelas + 3 ponteiros de mistura verdes



Hydrorise Maxi Heavy Body - Silicone de adição de alta viscosidade

Código	Tempo de presa	Embalagem
C207042	Presa Normal	Embalagem padrão: 2 cartuchos x 380 ml + 15 ponteiros de mistura dinâmica-estática + 2 travas de ponteira de mistura
C207043	Presa rápida	
C207062	Presa Normal	Embalagem econômica: 6 cartuchos x 380 ml + 2 travas de ponteira de mistura
C207063	Presa rápida	



5:1



Hydrorise Monophase - Silicose de adição de média viscosidade

Código	Tempo de presa	Embalagem
C207006	Presa Normal	Embalagem padrão: 2 cartuchos x 50 ml + 6 ponteiros de mistura rosa
C207007	Presa rápida	

Hydrorise Maxi Monophase - Silicose de adição de média viscosidade

Código	Tempo de presa	Embalagem
C207040	Presa Normal	Embalagem padrão: 2 cartuchos x 380 ml + 15 ponteiros de mistura dinâmica-estática + 2 travas de ponteira de mistura
C207041	Presa rápida	
C207060	Presa Normal	Embalagem econômica: 6 x 380 ml + 2 travas de ponteira de mistura
C207061	Presa rápida	



5:1

Hydrorise Regular Body - Silicose de adição de média viscosidade

Código	Tempo de presa	Embalagem
C207004	Presa Normal	Embalagem padrão: 2 cartuchos x 50 ml (base + catalisador) + 12 ponteiros de mistura rosa
C207005	Presa rápida	



Hydrorise Light Body - Silicose de adição de baixa viscosidade

Código	Tempo de presa	Embalagem
C207000	Presa Normal	Embalagem padrão: 2 cartuchos x 50 ml + 12 ponteiros de mistura amarelas
C207001	Presa rápida	
C207071	Presa rápida	Kit teste: base 100 ml + catalisador 100 ml Putty Fast + 50 ml Light Fast + 6 ponteiros de mistura amarelas
C207077	Presa rápida	Kit teste: 1 x 50 ml Heavy Fast + 1 x 50 ml Light Fast + 6 ponteiros de mistura amarelas + 3 ponteiros de mistura verdes



Hydrorise Extra Light Body - Silicose de adição de viscosidade muito baixa

Código	Tempo de presa	Embalagem
C207002	Presa Normal	Embalagem padrão: 2 cartuchos x 50 ml + 12 ponteiros de mistura amarelas
C207003	Presa rápida	



Para mistura automática dos sistemas 5:1, recomendamos o uso do Sympress. Mais detalhes na página 130

5:1 Embalado no sistema de mistura automática 5:1

Hydrorise Implant

Silicone de adição

Sistemas de moldagem/Moldagem principal

Hydrorise Implant é um silicone de adição radiopaco escaneável específico para implantologia, desenvolvido pela pesquisa e desenvolvimento da Zhermack para completar a gama Hydrorise.

Caracteriza-se por uma elevada dureza final, permitindo obter um molde preciso que detecta a posição tridimensional do implante com precisão antes da transferência ao laboratório.

Disponível em três viscosidades, Heavy, Medium e Light Body, para combinar a necessidade de rigidez com a necessidade de reprodução de detalhes, pode ser usado com técnicas monofásica (Medium Body) e simultânea (Heavy Body e Light Body).

O Hydrorise Implant está disponível nas versões Normal (Pesada, Leve e Média) e Presa rápida (Média) para satisfazer às diferentes necessidades clínicas do consultório odontológico.

É embalado em cartuchos de mistura automática para simplificar e acelerar a fase de mistura.

Além disso, pode ser usado com as principais moldeiras (padrão de plástico rígido ou aço, ou personalizadas, em resina).

Características

- Medium Body disponível nas versões Presa Normal e Presa Rápida
- Relação de mistura 1:1 (Hydrorise Implant Light Body 50 ml)
- Relação de mistura 5:1 (Hydrorise Implant Medium e Heavy Body 380 ml)
- Alta dureza final
- Hidrocompatibilidade
- Tixotropia
- Radiopacidade
- Biocompatibilidade
- Escaneável sem a utilização de sprays opacizantes
- Aroma de menta

Vantagens

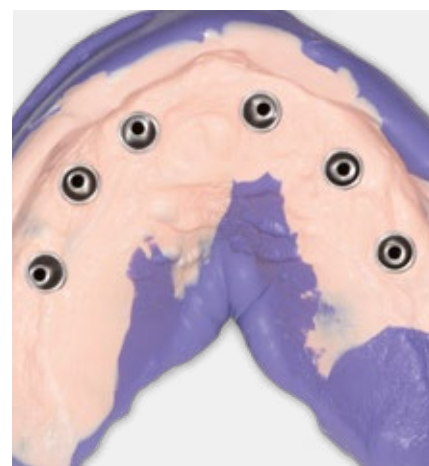
- Alta rigidez, que ajuda a manter o transferente na posição tridimensional
- Alta recuperação elástica, para minimizar o risco de deformação durante a remoção da cavidade oral
- Snap-set ideal, combinando um tempo de trabalho adequado com um curto tempo na cavidade oral
- Alta reprodutibilidade de detalhes de tecidos moles ao redor do transferente (Light Body)
- Facilidade de uso (mistura e dosagem) graças aos cartuchos de automistura
- Cartuchos de 380 ml compatíveis com os principais misturadores automáticos 5:1 do mercado



Hydrorise Implant Medium Body



Hydrorise Implant Heavy - Light Body



Hydrorise Implant Heavy - Light Body



- Alta estabilidade dimensional
- Alta tixotropia: o material não flui na cavidade oral
- Capacidade de desinfecção sem nenhuma alteração dimensional significativa
- Biocompatível, para maior segurança do paciente
- Capacidade de leitura imediata do molde por parte do dentista graças às cores facilmente legíveis
- Fácil remoção do modelo do molde pelo técnico de laboratório
- 3 anos de validade

Produto	Sistema de fornecimento	Viscosidade	Técnicas recomendadas	Implantologia	Tipo de presa	Tempo de trabalho* (min:s)	Tempo na cavidade oral* (min:s)	Tempo de presa* (min:s)
Hydrorise Implant Heavy Body	Sistema de mistura automática 5:1	Alta	Moldagem de passo único	●	Presa Normal	02:00	03:30	05:30
Hydrorise Implant Medium Body	Sistema de mistura automática 5:1	Média	Moldagem monofásica	●	Presa Normal Presa rápida	02:00 01:30	03:30 02:00	05:30 03:30
Hydrorise Implant Light Body	Dispensador 1:1	Baixa	Moldagem de passo único	●	Presa Normal	02:00	03:30	05:30

* Os tempos mencionados são considerados a 35 °C - 95 °F

Produto	ISO 4823	Tensão em compressão	Recuperação elástica	Alteração dimensional linear (depois de 24 h)	Dureza (Shore A)	Validade
Hydrorise Implant Heavy Body	Type 1 Heavy Body Consistency	1 - 3 %	> 99,3 %	< 0,25 %	70	3 anos
Hydrorise Implant Medium Body	Type 2 Medium-bodied Consistency	1 - 3 %	> 99,3 %	< 0,25 %	60	3 anos
Hydrorise Implant Light Body	Type 3 Light-bodied Consistency	1 - 3,1 %	> 99,3 %	< 0,25 %	55	3 anos

Hydrorise Implant

Códigos

Sistemas de moldagem/Moldagem principal



Hydrorise Implant Heavy Body - Silicone de adição de alta viscosidade

Código	Embalagem
C207090	2 cartuchos x 380 ml + 15 ponteiros de mistura dinâmica-estática + 2 travas de ponteira de mistura
C207095	Hydrorise Implant Pacote introdutório Heavy/Light: 1 x 380 ml Heavy Body + 1 x 50 ml Light Body + 6 ponteiros de mistura dinâmica-estática + 6 ponteiros de mistura amarelas + 1 trava de ponteira de mistura



5:1

Hydrorise Implant Medium Body - Silicone de adição de média viscosidade

Código	Tempo de presa	Embalagem
C207092	Presa Normal	2 cartuchos x 380 ml + 15 ponteiros de mistura dinâmica-estática + 2 travas de ponteira de mistura
C207122	Presa rápida	
C207096	Presa Normal	Hydrorise Implant Pacote introdutório - Medium Body: 1 x 380 ml Medium Body + 6 ponteiros de mistura dinâmica-estática + 1 trava de ponteira de mistura
C207126	Presa rápida	



5:1

Hydrorise Implant Light Body - Silicone de adição de baixa viscosidade

Código	Embalagem
C207091	2 cartuchos x 50 ml + 12 ponteiros de mistura amarelas
C207095	Hydrorise Implant Pacote introdutório Heavy/Light: 1 x 380 ml Heavy Body + 1 x 50 ml Light Body + 6 ponteiros de mistura dinâmica-estática + 6 ponteiros de mistura amarelas + 1 trava de ponteira de mistura



Para mistura automática dos sistemas 5:1, recomendamos o uso do Sympress. Mais detalhes na página 130

5:1

Embalado no sistema de mistura automática 5:1



Elite HD+

Silicone de adição

Sistemas de moldagem/Moldagem principal

Elite HD+ é um silicone de adição que combina os efeitos da nanotecnologia com hidrocompatibilidade, garantindo assim alto desempenho em várias condições clínicas, mesmo as mais difíceis.

As nanopartículas contidas no silicone aumentam sua fluidez para alcançar os espaços menos acessíveis do sulco gengival. A combinação de nanotecnologia e hidrocompatibilidade permite que você obtenha as informações rapidamente e, assim, reduza consideravelmente o risco de formação de bolhas. É indicado para próteses tradicionais fixas e removíveis nas técnicas de moldagem dupla, monofásica e de passo único.

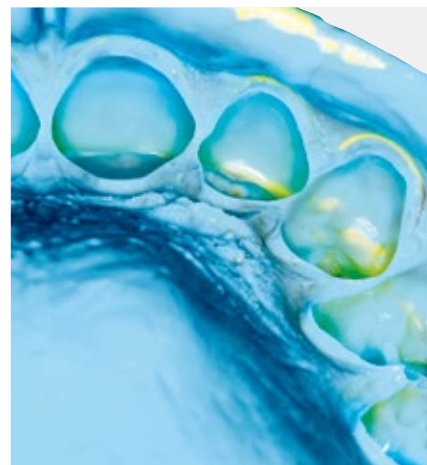
Disponível em 3 diferentes embalagens, de acordo com o tipo de mistura (manual, mecânica ou automática) e com 6 consistências diferentes. Todos os materiais de alta consistência, incluindo a massa densa (Putty), podem ser misturados de maneira rápida e fácil com o misturador automático para cartuchos Zhermack de 380 ml com uma relação de 5:1.

Características

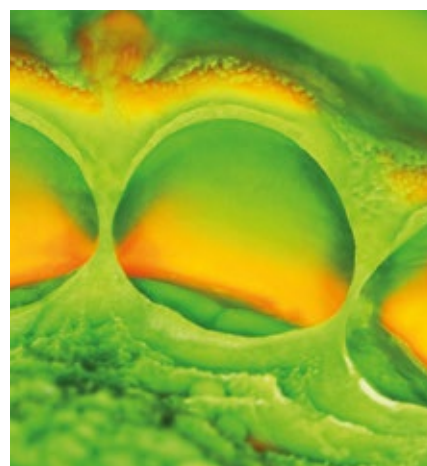
- Relação de mistura: 1:1 para os cartuchos de 50 ml ou 5:1 para os cartuchos de 380 ml
- Hidrocompatibilidade
- Tixotropia (exceto para Super Light)
- Relação ideal tempo de trabalho/tempo de presa
 - Longo tempo de trabalho
 - Permanência mais breve na cavidade oral
- Diferentes cores de acordo com a viscosidade
- Disponível também em tubos (Regular e Light Body)

Vantagens

- Resistência à deformação
- Excelente recuperação elástica
- Alta estabilidade dimensional
- Pigmentos opacos para melhor leitura de detalhes (Elite HD+ Tray Material, Monophase, Regular Body, Light Body e Super Light Body)



Elite HD+ Putty - Light Normal Set



Elite HD+ Putty - Light Fast Set



Elite HD+ Light Normal Set



Produto	Sistema de fornecimento	Viscosidade	Técnica recomendada	Aplicação recomendada			Tipo de presa	Tempo de trabalho* (min:s)	Tempo na cavidade oral* (min:s)	Tempo de presa* (min:s)
				Fixa	Removível	Implantologia				
Elite HD+ Putty Soft	Mistura manual ou mistura automática 5:1	Putty	Moldagem de dois passos	●		●	Presa Normal	2:00	3:30	5:30
							Presa rápida	1:30	2:30	4:00
Elite HD+ Tray Material	Dispensador 1:1 ou mistura automática 5:1	Alta	Moldagem de passo único	●		●	Presa rápida	1:30	2:30	4:00
Elite HD+ Monophase	Dispensador 1:1 ou mistura automática 5:1	Monophase	Moldagem monofásica	●	●	●	Presa Normal	2:00	3:30	5:30
Elite HD+ Regular Body	Dispensador 1:1 ou mistura manual	Média	Moldagem de passo único Moldagem de dois passos	●	●	●	Presa Normal	2:00	3:30	5:30
Elite HD+ Light Body	Mistura manual ou dispensador 1:1	Baixa	Moldagem de passo único	●		●	Presa Normal	2:00	3:30	5:30
	Dispensador 1:1		Moldagem de dois passos				Presa rápida	1:30	2:30	4:00
Elite HD+ Super Light Body	Dispensador 1:1	Extra Light	Moldagem de dois passos	●			Presa rápida	1:30	2:30	4:00

* Os tempos mencionados são considerados a 35 °C - 95 °F

Produto	ISO 4823	Tensão em compressão	Recuperação elástica	Alteração dimensional linear (depois de 24 h)	Dureza (Shore A)	Prazo de validade
Elite HD+ Putty Soft	Type 0 Putty Consistency	1 - 3 %	> 99,5 %	< 0,2 %	60	3 anos
Elite HD+ Tray Material	Type 1 Heavy Body Consistency	3 - 5 %	> 99,5 %	< 0,2 %	60	3 anos
Elite HD+ Monophase	Type 2 Medium-Bodied Consistency	3 - 5 %	> 99,5 %	< 0,2 %	60	3 anos
Elite HD+ Regular Body	Type 2 Medium-Bodied Consistency	3 - 5 %	> 99,5 %	< 0,2 %	45	3 anos
Elite HD+ Light Body	Type 3 Light-Bodied Consistency	3 - 5 %	> 99,5 %	< 0,2 %	45	3 anos
Elite HD+ Super Light Body	Type 3 Light-Bodied Consistency	3 - 5 %	> 99,5 %	< 0,2 %	45	3 anos



Elite HD+ Putty Soft - Silicone de adição de viscosidade muito alta

Código	Tempo de presa	Embalagem
C203000	Presa Normal	Embalagem padrão: base 250 ml + tubo de catalisador 250 ml
C203010	Presa rápida	
C203002	Presa Normal	Embalagem econômica: base 2 x 450 ml + 2 catalisador x 450 ml
C203012	Presa rápida	
C203100	Presa Normal	Intro Kit: base 250 ml + catalisador Putty Soft Normal 250 ml, 1 x 50 ml Light Normal, 1 x 50 ml Regular Normal + 12 ponteiros de mistura amarelas + 6 ponteiros orais amarelas + 1 dispensador D2



NORMAL FAST

Elite HD+ Maxi Putty Soft - Silicone de adição de viscosidade muito alta

Código	Tempo de presa	Embalagem
C202340	Presa Normal	Embalagem padrão: 2 cartuchos x 380 ml (base + catalisador) + 15 ponteiros de mistura dinâmica-estática + 2 travas de ponteira de mistura
C202360	Presa rápida	
C202350	Presa Normal	Embalagem econômica: 6 cartuchos x 380 ml (base + catalisador) + 2 travas de ponteira de mistura
C202370	Presa rápida	



NORMAL 5:1 FAST

Elite HD+ Tray Material - Silicone de adição de alta viscosidade

Código	Tempo de presa	Embalagem
C202032	Presa rápida	Embalagem padrão: 2 cartuchos x 50 ml (base + catalisador) + 6 ponteiros de mistura verdes



Elite HD+ Maxi Tray Material - Silicone de adição de alta viscosidade

Código	Tempo de presa	Embalagem
C202320	Presa rápida	Embalagem padrão: 2 cartuchos x 380 ml (base + catalisador) + 15 ponteiros de mistura dinâmica-estática + 2 travas de ponteira de mistura
C202330	Presa rápida	Embalagem econômica: 6 cartuchos x 380 ml (base + catalisador) + 2 travas de ponteira de mistura



5:1

Elite HD+ Monophase - Silicone de adição de média viscosidade

Código	Tempo de presa	Embalagem
C202020	Presa Normal	Embalagem padrão: 2 cartuchos x 50 ml (base + catalisador) + 12 ponteiros de mistura amarelas





Elite HD+ Maxi Monophase - Silicone de adição de média viscosidade

Código	Tempo de presa	Embalagem
C202300	Presa Normal	Embalagem padrão: 2 cartuchos x 380 ml (base + catalisador) + 15 ponteiros de mistura dinâmica-estática + 2 travas de ponteira de mistura
C202310	Presa Normal	Embalagem econômica: 6 cartuchos x 380 ml (base + catalisador) + 2 travas de ponteira de mistura



5:1

Elite HD+ Regular Body - Silicone de adição de média viscosidade

Código	Tempo de presa	Embalagem
C203020	Presa Normal	Embalagem padrão: 2 cartuchos x 50 ml (base + catalisador) + 12 ponteiros de mistura amarelas
C203025	Presa Normal	Embalagem padrão: 2 tubos x 90 ml (base + catalisador)
C203100	Presa Normal	Intro Kit: base 250 ml + catalisador Putty Soft Normal 250 ml, 1 x 50 ml Light Normal, 1 x 50 ml Regular Normal + 12 ponteiros de mistura amarelas + 6 ponteiros intraorais + 1 dispensador D2



Elite HD+ Light Body - Silicone de adição de baixa viscosidade

Código	Tempo de presa	Embalagem
C203030	Presa Normal	Embalagem padrão: 2 cartuchos x 50 ml (base + catalisador) + 12 ponteiros de mistura amarelas
C203035	Presa Normal	Embalagem padrão: 2 tubos x 90 ml (base + catalisador)
C203100	Presa Normal	Intro Kit: base 250 ml + catalisador Putty Soft Normal 250 ml, 1 x 50 ml Light Normal, 1 x 50 ml Regular Normal + 12 ponteiros de mistura amarelas + 6 ponteiros intraorais + 1 dispensador D2



Elite HD+ Light Body - Silicone de adição de baixa viscosidade

Código	Tempo de presa	Embalagem
C203040	Presa rápida	Embalagem padrão: 2 cartuchos x 50 ml (base + catalisador) + 12 ponteiros de mistura amarelas



Elite HD+ Super Light Body - Silicone de adição de baixa viscosidade

Código	Tempo de presa	Embalagem
C203050	Presa rápida	Embalagem padrão: 2 cartuchos x 50 ml (base + catalisador) + 12 ponteiros de mistura amarelas



Para mistura automática dos sistemas 5:1, recomendamos o uso do Sympress. Mais detalhes na página 130

5:1 Embalado no sistema de mistura automática 5:1

Elite P&P, Precision & Performance (precisão e desempenho), é a linha de silicones de adição indicada para a obtenção de moldes na técnica de passo único com duas viscosidades ou na moldagem de dois passos. Elite P&P está disponível em três viscosidades - Putty, Regular e Light - e é um produto que satisfaz às diferentes necessidades do consultório odontológico.

As fórmulas leve e regular são de uso fácil e imediato. Estão disponíveis em confortáveis cartuchos de auto-mistura que permitem uma rápida extrusão do material, e em tubos com relação 1:1 (que não exigem o uso de um dispensador). Pode ser a melhor solução para usuários de silicones de condensação que desejam experimentar um material que seja mais preciso do que os normalmente usados. Moldes obtidos com Elite P&P permanecem estáveis ao longo do tempo, permitindo modelos precisos, mesmo depois de duas semanas.

Características

- Relação de mistura de 1:1
- Tixotropia
- Relação ideal tempo de trabalho/tempo de presa
 - Longo tempo de trabalho
 - Permanência mais breve na cavidade oral
- Biocompatibilidade
- Disponível também em tubos (Regular e Light Body)

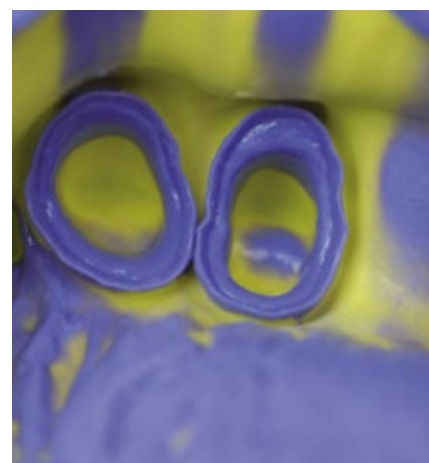
Vantagens

- Alta precisão na reprodução de detalhes
- Elevada resistência à laceração
- Excelente recuperação de deformação
- Alta estabilidade dimensional

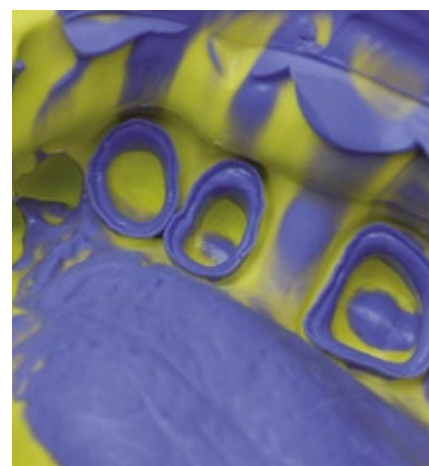
Produto não disponível em alguns mercados.



Elite P&P Putty Fast - Light Fast



Elite P&P Putty Normal - Regular



Elite P&P Putty Normal - Regular



Sistemas de moldagem/Moldagem principal

Produto	Sistema de fornecimento	Viscosidade	Técnica recomendada	Aplicação recomendada		Tipo de presa	Tempo de trabalho* (min:s)	Tempo na cavidade oral* (min:s)	Tempo de presa* (min:s)
				Fixa	Removível				
Elite P&P Putty Soft	Mistura manual	Putty	Moldagem de passo único	●	●	Presa Normal	2:00	3:30	5:30
			Moldagem de dois passos			Presa rápida	1:30	2:30	4:00
Elite P&P Regular Body	Dispensador 1:1 ou mistura manual	Média	Moldagem de passo único	●	●	Presa Normal	2:00	3:30	5:30
			Moldagem de dois passos						
Elite P&P Light Body	Mistura manual ou dispensador 1:1	Baixa	Moldagem de passo único	●	●	Presa Normal	2:00	3:30	5:30
	Dispensador 1:1		Moldagem de dois passos			Presa rápida	1:30	2:30	4:00

* Os tempos mencionados são considerados a 35 °C - 95 °F

Produto	ISO 4823	Tensão em compressão	Recuperação elástica	Alteração dimensional linear (depois de 24 h)	Dureza (Shore A)	Prazo de validade
Elite P&P Putty Soft	Type 0 Putty Consistency	1 - 3 %	> 99,0 %	< 0,2 %	60 ± 2	3 anos
Elite P&P Regular Body	Type 2 Medium-Bodied Consistency	3 - 5 %	> 99,5 %	< 0,2 %	45 ± 2	3 anos
Elite P&P Light Body	Type 3 Light-Bodied Consistency	3 - 5 %	> 99,5 %	< 0,2 %	45 ± 2	3 anos



Elite P&P Putty Soft - Silicone de adição de viscosidade muito alta

Código	Tempo de presa	Embalagem
C206000	Presa Normal	Embalagem padrão: base 250 ml + catalisador 250 ml
C206001	Presa rápida	
C206100	Presa Normal	Intro Kit Light Normal Set: base 250 ml + catalisador 250 ml Putty Soft Normal + 2 tubos x 60 ml Light Body Normal + bloco de mistura
C206101	Presa Normal	Intro Kit Regular Normal Set: base 250 ml + catalisador 250 ml Putty Soft Normal + 2 tubos x 60 ml Regular Body Normal + bloco de mistura
C206102	Presa Normal	Intro Kit Light Normal Set: base 250 ml + catalisador 250 ml Putty Soft Normal + 2 cartuchos x 50 ml Light Body Normal + Dispensador D2 + 6 ponteiros de mistura amarelas + 2 ponteiros de mistura orais
C206110	Presa Normal	Kit teste Light Normal Set: base 100 ml + catalisador 100 ml Putty Soft Normal + 2 tubos x 60 ml Light Body Normal



NORMAL FAST

Elite P&P Regular Body - Silicone de adição de média viscosidade

Código	Tempo de presa	Embalagem
C206021	Presa Normal	Embalagem padrão: 2 tubos x 60 ml (base + catalisador)
C206012	Presa Normal	Embalagem padrão: 2 cartuchos x 50 ml (base + catalisador) + 6 ponteiros de mistura amarelas
C206101	Presa Normal	Intro Kit Regular Normal Set: base 250 ml + catalisador 250 ml Putty Soft Normal + 2 tubos x 60 ml Regular Body Normal + bloco de mistura

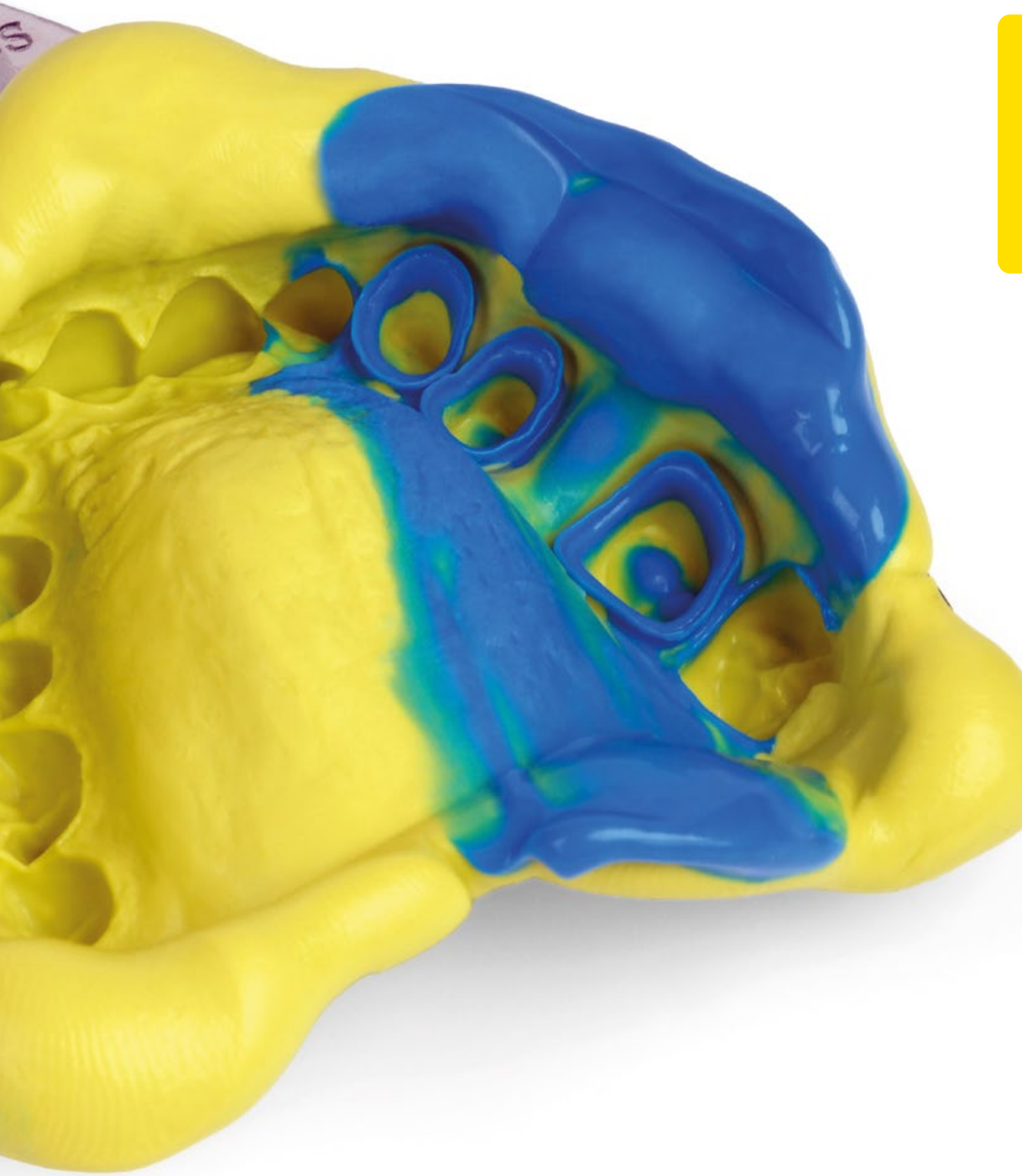


Elite P&P Light Body - Silicone de adição de baixa viscosidade

Código	Tempo de presa	Embalagem
C206020	Presa Normal	Embalagem padrão: 2 tubos x 60 ml (base + catalisador)
C206010	Presa Normal	Embalagem padrão: 2 cartuchos x 50 ml (base + catalisador) + 6 ponteiros de mistura amarelas
C206011	Presa rápida	
C206100	Presa Normal	Intro Kit Light Normal Set: base 250 ml + catalisador 250 ml Putty Soft Normal + 2 tubos x 60 ml Light Body Normal + bloco de mistura
C206102	Presa Normal	Intro Kit Light Normal Set: base 250 ml + catalisador 250 ml Putty Soft Normal + 2 cartuchos x 50 ml Light Body Normal + Dispensador D2 + 6 ponteiros de mistura amarelas + 2 ponteiros de mistura orais
C206110	Presa Normal	Kit teste Light Normal Set: base 100 ml + catalisador 100 ml Putty Soft Normal + 2 tubos x 60 ml Light Body Normal



NORMAL FAST







Código C202070



Ponteiras de mistura amarelas (48 unidades)

Código C205500



Ponteiras de mistura rosa (48 unidades)

Código C202080



Ponteiras de mistura verdes (48 unidades)

Código C205501



Ponteiras de mistura lilás (48 unidades)

Código C202090



Ponteiras orais amarelas (48 unidades)

Código C700025



Adesivo universal para moldeira - frasco 10 ml

Código C202100



Dispensador D2 1:1

Código C205530



Ponteiras de mistura dinâmica-estática (50 unidades)

Código C205540



Travas de ponteira de mistura (2 unidades)

Código D510010



Putty Cut

Código C207202



Bloco de mistura (12 folhas)

Código C207200



Espátula para silicones

Silicones de condensação de alto desempenho para moldes em próteses fixas e removíveis. Uma garantia de qualidade da Zhermack, há mais de 35 anos.

Mais econômico do que silicones de adição ou poliéteres, caracterizam-se por uma boa precisão e uma relação ideal de tempo de trabalho/tempo de presa. Alcançam uma extraordinária tixotropia graças ao efeito de "condicionamento de fluxo", que dá ao material uma alta estabilidade no estado inativo. Pressão, umidade e calor, que são as condições que prevalecem ao introduzir a moldeira na cavidade oral, aumentam imediatamente a fluidez do material e garantem a obtenção de moldes muito precisos ao longo das bordas. Os diferentes aromas, da menta à laranja, tornam o tratamento mais agradável para o paciente e os profissionais.

Características

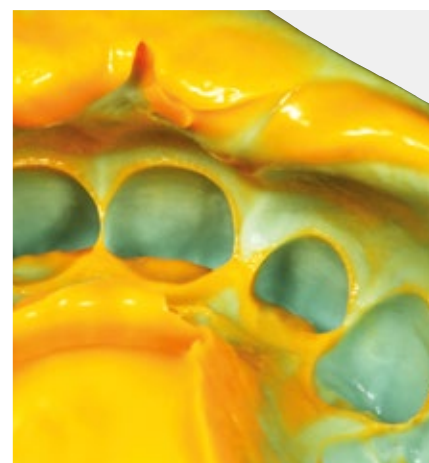
- Alta fluidez inicial e excelente rigidez depois do endurecimento para as massas densas
- Tixotropia para os fluidos
- Elevada resistência à laceração

Vantagens

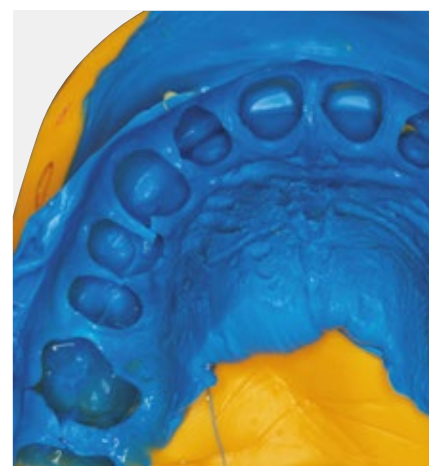
- Excelente relação entre rigidez e elasticidade
- Relação ideal tempo de trabalho/tempo de presa
- Alta fluidez e precisão dos materiais fluidos
- Materiais densos e fluidos com o mesmo catalisador (um para o Zetaplus System e um para o Zetaflow System)



Zetaplus - Oranwash



Zetaplus - Oranwash



Zetaflow Putty - Light



Produto	Sistema de fornecimento	Viscosidade	Técnica recomendada	Aplicação recomendada		Tipo de presa	Tempo de trabalho* (min:s)	Tempo na cavidade oral* (min:s)	Tempo de presa* (min:s)
				Fixa	Removível				
Zetaplus	Mistura manual	Denso	Moldagem de dois passos	●		Presa Normal	1:15	3:15	4:30
Zetaplus Soft	Mistura manual	Denso	Moldagem de dois passos	●		Presa Normal	1:15	3:15	4:30
Thixoflex M	Mistura manual	Média	Moldagem monofásica Moldagem de dois passos	●	●	Presa Normal	2:00	3:30	5:30
Oranwash L	Mistura manual	Leve	Moldagem de dois passos	●		Presa Normal	1:30	3:30	5:00
Oranwash VL	Mistura manual	Extra-leve	Moldagem de dois passos	●		Presa Normal	1:30	3:30	5:00
Zetaflow Putty	Mistura manual	Denso	Moldagem de dois passos	●		Presa Normal	1:15	3:15	4:30
Zetaflow Light	Mistura manual	Extra-leve	Moldagem de dois passos	●		Presa Normal	2:00	3:30	5:30

* Os tempos mencionados são considerados a 35 °C - 95 °F

Produto	ISO 4823	Tensão em compressão	Recuperação elástica	Alteração dimensional linear (depois de 24 h)
Zetaplus	Type 0 Putty Consistency	2 - 5 %	> 98 %	< 0,2 %
Zetaplus Soft	Type 0 Putty Consistency	2 - 5 %	> 98 %	< 0,2 %
Thixoflex M	Type 3 Light-Bodied Consistency	2 - 8 %	> 99 %	< 0,7 %
Oranwash L	Type 3 Light-Bodied Consistency	2 - 8 %	> 99 %	< 0,7 %
Oranwash VL	Type 3 Light-Bodied Consistency	2 - 8 %	> 99 %	< 0,7 %
Zetaflow Putty	Type 0 Putty Consistency	2 - 5 %	> 98 %	≤ 0,2 %
Zetaflow Light	Type 3 Light-Bodied Consistency	2 - 8 %	> 99 %	≤ 0,7 %

Zetaplus System | Zetaflow System

Códigos

Sistemas de moldagem/Moldagem principal



Zetaplus - Silicone de condensação de viscosidade muito alta

Código	Tempo de presa	Embalagem
C100600	Presa Normal	Embalagem padrão: 1 pote de 900 ml (1,53 kg)
C100312	Presa Normal	Embalagem padrão: 1 pote de 1800 ml (3 kg)
C100468	Presa Normal	Embalagem padrão: 1 pote 10 kg
C100720	Presa Normal	Kit teste Zetaplus L: Zetaplus 200 ml + Oranwash L 40 ml + Indurent Gel 60 ml + bloco com 20 folhas para mistura
C100730	Presa Normal	Intro Kit Zetaplus L: Zetaplus 900 ml + Oranwash L 140 ml + Indurent Gel 60 ml + bloco com 20 folhas para mistura



Zetaplus Soft - Silicone de condensação de viscosidade muito alta

Código	Tempo de presa	Embalagem
C100610	Presa Normal	Embalagem padrão: 1 pote de 900 ml (1,53 kg)
C100740	Presa Normal	Kit teste Zetaplus VL: Zetaplus Soft 900 ml + Oranwash VL 140 ml + Indurent Gel 60 ml + bloco com 20 folhas para mistura



Thixoflex M - Silicone de condensação de média viscosidade

Código	Tempo de presa	Embalagem
C100670	Presa Normal	Embalagem padrão: 1 tubo 140 ml



Oranwash L - Silicone de condensação de baixa viscosidade

Código	Tempo de presa	Embalagem
C100660	Presa Normal	Embalagem padrão: 1 tubo 140 ml
C100720	Presa Normal	Kit teste Zetaplus Oranwash L: Zetaplus 200 ml + Oranwash L 40 ml + Indurent Gel 60 ml + bloco com 20 folhas para mistura





Oranwash VL - Silicone de condensação de baixa viscosidade

Código	Tempo de presa	Embalagem
C100650	Presa Normal	Embalagem padrão: 1 tubo 140 ml
C100740	Presa Normal	Kit teste Zetaplus VL: Zetaplus Soft 900 ml + Oranwash VL 140 ml + Indurent Gel 60 ml + bloco com 20 folhas para mistura



Zetaflow Putty - Silicone de adição de viscosidade muito alta

Código	Tempo de presa	Embalagem
C100800	Presa Normal	Embalagem padrão: 1 pote de 900 ml (1,53 kg)
C100850	Presa Normal	Intro Kit Zetaflow: Zetaflow Putty 900 ml + Zetaflow Light 140 ml + Zetaflow Catalyst 60 ml + bloco com 20 folhas para mistura



Zetaflow Light - Silicone de condensação de baixa viscosidade

Código	Tempo de presa	Embalagem
C100810	Presa Normal	Embalagem padrão: 1 pote 140 ml
C100850	Presa Normal	Intro Kit Zetaflow: Zetaflow Putty 900 ml + Zetaflow Light 140 ml + Zetaflow Catalyst 60 ml + bloco com 20 folhas para mistura



Catalisadores

Indurent Gel - Gel catalisador para silicões de condensação

Código	Em combinação com	Embalagem
C100700	Zetaplus System	1 tubo 60 ml



Zetaflow Catalyst - Gel catalisador específico para Zetaflow

Código	Em combinação com	Embalagem
C100890	Zetaflow System	1 tubo 60 ml



Para a mistura mecânica dos materiais fluidos recomendamos o uso do Alghamix II com o disco de mistura apropriado com escala dosadora. Mais detalhes na página 128

Orthogum

Silicone de condensação para ortodontia

Sistemas de moldagem/Moldagem principal

Orthogum é um silicone especial de presa rápida e viscosidade muito alta, concebido especialmente para obtenção de moldes em ortodontia.

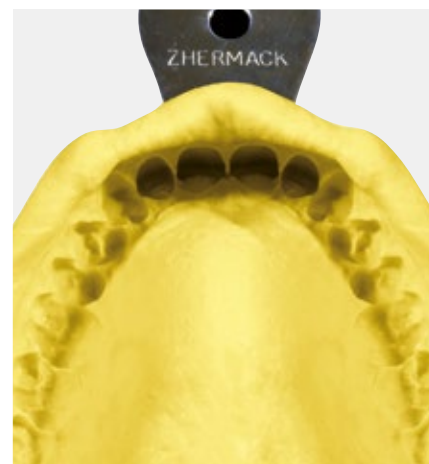
Caracteriza-se por uma alta elasticidade e um agradável aroma de chiclete que permite a redução do reflexo emético, para uma moldagem que diminui a fadiga do operador e que é muito mais confortável, especialmente para pacientes em idade pediátrica.

Características

- Presa rápida
- Alta elasticidade
- Elevada resistência à laceração

Vantagens

- Moldes precisos na presença de aplicações ortodônticas fixas
- Mistura rápida e fácil com o gel catalisador
- Boa estabilidade dimensional e possibilidade de vaziar o modelo dentro de um prazo máximo de 72 horas
- Possibilidade de obtenção de vários modelos com o mesmo molde
- Aroma agradável



Orthogum



Produto	Sistema de fornecimento	Viscosidade	Técnica recomendada	Aplicação recomendada	Tipo de presa	Tempo de trabalho* (min:s)	Tempo na cavidade oral* (min:s)	Tempo de presa* (min:s)
Orthogum	Mistura manual	Denso	Técnica de moldagem simples	Aplicações ortodônticas fixas	Presa Normal	1:00	1:30	2:30

* Os tempos mencionados são considerados a 35 °C - 95 °F

Produto	ISO 4823	Deformação em compressão	Recuperação elástica	Alteração dimensional linear (depois de 24 h)
Orthogum	Type 0 Putty Consistency	2 - 5 %	> 99 %	< 0,35 %

Orthogum - Silicone de condensação de viscosidade muito alta específico para ortodontia

Código	Embalagem
C100550	Embalagem padrão: 1 pote de 1500 ml (2,46 kg)

Indurent Gel - Gel catalisador para silicones de condensação

Código	Embalagem
C100700	Embalagem padrão: 1 tubo 60 ml



Código C207201



Bloco de mistura (15 folhas)

Código C207200



Espátula para silicones

Código D510010



Putty Cut



Sistemas de moldagem

Matriz transparente

Elite Glass é o silicone de adição recomendado para a construção de matrizes altamente transparentes que permite resolver múltiplas imperfeições com excelentes resultados estéticos. É usado na maioria dos modernos protocolos terapêuticos. Para serviços sofisticados, é adequado para uma restauração estética que satisfaz todo paciente, até mesmo o mais exigente.

SILICONE DE ADIÇÃO

Elite Glass 54

Elite Glass

Silicone de adição

Sistemas de moldagem/Matriz transparente

Elite glass é um silicone de adição específico para a criação de matrizes transparentes para reconstruções estéticas em compósito fotopolimerizável, com técnicas direta e indireta.

Sua alta transparência e tempo de processamento correto fazem dele eficaz para discromia, diastemia, fraturas, rotação, conóides e outros tipo de malformações dentárias.

Características

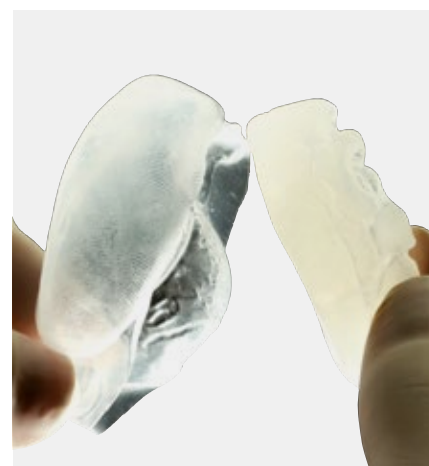
- Preciso devido à estabilidade dimensional ao longo do tempo e depois da desinfecção
- Alta dureza final (70 Shore A)
- Fácil reposicionamento na cavidade oral depois de polimerizado
- Depois da polimerização pode ser acabado com brocas ou outros instrumentos afiados

Vantagens

- Alta transparência do material
- Excelente fotopolimerização do compósito usado para a restauração
- Altos padrões de qualidade da restauração estética
- Versatilidade de uso



Elite Glass



Elite Glass

Produto	Sistema de fornecimento	Técnica recomendada	Viscosidade	Aplicações recomendadas	Tipo de presa	Tempo de trabalho*	Tempo de presa*	Reprodução de detalhes	Alteração dimensional linear (depois de 24 h)	Dureza (Shore A)
Elite Glass	Dispensador 1:1	Moldagem monofásica	Média	Matrizes transparentes para facetas	Rápida	0:40	2:10	20 µm	0,18 %	70

* Os tempos mencionados são considerados a 35 °C - 95 °F

Silicone de adição para matrizes transparentes

Código	Embalagem
C401610	Embalagem padrão: 2 cartuchos x 50 ml + 6 ponteiros de mistura verdes





Código C202080



Ponteiras de mistura verdes (48 unidades)

Código C202100



Dispensador D2 1:1



Sistemas de moldagem

Registro de mordida

A reprodução exata do plano oclusal entre os arcos é essencial para a execução correta de um produto protético. Uma moldagem perfeita não é suficiente quando você precisa de uma reprodução completa da mordida. Isto pode ser obtido com a utilização de materiais que são notáveis por sua elevada facilidade de uso e fidelidade no registro de mordida graças à sua dureza, com a vantagem de ter uma consistência que é imperceptível para o paciente.

Graças à sua versatilidade, são usados no registro oclusal em próteses fixas ou removíveis, de aplicações padrão a aplicações especiais. A gama de produtos para registro de mordida da Zhermack também oferece materiais para registros de mordida que são compatíveis com a maioria dos sistemas de leitura ótica CAD-CAM.

SILICONES DE ADIÇÃO PARA REGISTRO DE MORDIDA

Occlufast+	58
Occlufast+ Color	58
Occlufast Rock	60
Occlufast CAD	60
Colorbite D	60
Colorbite Rock	60

Occlufast+ | Occlufast+ Color

Silicones de adição

Sistemas de moldagem / Registro de mordida

Occlufast+ é um silicone de adição de elevada dureza final desenvolvido para obter um registro de mordida preciso e confiável.

Occlufast+ também está disponível em versão termocromática que muda de cor de acordo com a temperatura. A mudança de cor indica a presa completa do material, oferecendo um guia visual ao dentista para minimizar o risco de erros.

Características

- Consistência imperceptível¹
- Alta dureza final (37±5 Shore D)
- Curto tempo intraoral
- Tixotrópico
- Ponteiros de mistura amarelas
- Alta estabilidade dimensional (até 2 semanas)

Vantagens

- A consistência imperceptível, que permite não interferir com a oclusão, ajuda a garantir um resultado preciso e confiável
- A alta dureza final torna o registro oclusal resistente à compressão
- O curto tempo intraoral acelera o processo, garantindo maior conforto para o paciente
- A utilização da ponteira de mistura amarela permite economizar material em cada uso em comparação com outras ponteiros*



Occlufast+



Occlufast+ Color

Materiais para registro de mordida	Sistema de fornecimento	Tempo de trabalho** (min:s)	Tempo na cavidade oral** (min:s)	Aroma	Termocromático	Reprodução de detalhes	Alteração dimensional linear (depois de 24 h)	Dureza
Occlufast+	Dispensador 1:1	0:30	1:00	Mangostim		20 µm	0,20 %	37±5 Shore D
Occlufast+ Color	Dispensador 1:1	0:30	1:00	Limão	●	20 µm	0,20 %	37±5 Shore D

* Testes internos da Zhermack

** Os tempos mencionados são considerados a 35 °C - 95 °F

¹ N. Mobilio e S. Catapano, Effect of experimental jaw muscle pain on occlusal contacts, Journal of Oral Rehabilitation, 2011.



Occlufast+ - Silicone de adição para registro de mordida

Código	Embalagem
C200791	Embalagem padrão: 2 cartuchos x 50 ml + 12 ponteiras de mistura amarelas
C200792	Embalagem econômica: 8 cartuchos x 50 ml
C200790	Cartucho 50 ml + 6 ponteiras de mistura amarelas



Occlufast+ Color - Silicone de adição termocromático para registro de mordida

Código	Embalagem
C200781	Embalagem padrão: 2 cartuchos x 50 ml + 12 ponteiras de mistura amarelas
C200782	Embalagem econômica: 8 cartuchos x 50 ml
C200780	Cartucho 50 ml + 6 ponteiras de mistura amarelas



VERDE à temperatura ambiente | AMARELO a 35 °C na cavidade oral

ACESSÓRIOS

Código C202070



Ponteiras de mistura amarelas (48 unidades)

Código C202100



Dispensador D2 1:1

Occlufast e Colorbite são silicones de adição específicos para registro de mordida. Sua consistência é imperceptível para o paciente, têm uma alta dureza que permite uma fresagem fácil e evita compressões e o reposicionamento incorreto.

São fáceis de aplicar e muito precisos, e são particularmente indicados para registros de mordida de intercuspidação máxima, intermaxilaridade cêntrica, chaves de registro de protrusão ou laterais. Também representam uma válida solução para avaliações gnatológicas e para o diagnóstico de desordens crânio-cérvido-mandibulares e para oclusão cêntrica em ortodontia. Colorbite D e Colorbite Rock são silicones de adição termocromáticos que mudam a cor de acordo com a temperatura e indicam quando o tempo de presa é completado para minimizar a possibilidade de erro.

Occlufast

Características

- Consistência imperceptível
- Permanência mínima na cavidade oral
- Tixotrópico: permite controlar com facilidade o posicionamento do plano oclusal
- Alta dureza final (95 Shore A)

Vantagens

- Imperceptível para o paciente que oclui de maneira natural
- Manuseio fácil e sem bolhas graças à automistura com cartucho
- Moldes precisos e estáveis
- Controle de posicionamento
- Fluidez para evitar pressão e deslizamento durante a aplicação
- Alta estabilidade dimensional
- Não é necessário aquecer para uso como a cera (maior conforto para o paciente)
- Occlufast CAD é compatível com scanners CAD-CAM de leitura ótica, a laser e tácteis



Occlufast CAD



Occlufast Rock



Occlufast Rock



Colorbite

Características

- Termocromático: uma tecnologia que utiliza pigmentos sensíveis à temperatura
- Pode ser reposicionado para verificação depois da presa
- Acabamento fácil
- Colorbite Rock: aroma de framboesa, cor púrpura a 23 °C (73 °F) e rosa acima de 30 °C (86 °F)
- Colorbite D: aroma de limão, cor verde a 23 °C (73 °F) e amarela acima de 30 °C (86 °F)
- Presa rápida na cavidade oral



Colorbite D

Vantagens

- Colorbite D: extremamente rígido e duro (45 Shore D)
- Imperceptível para o paciente que oclui de maneira natural
- Os pigmentos termocromáticos indicam a conclusão da presa e permitem verificar visualmente as várias fases, minimizando assim a possibilidade de erro
- Fácil de posicionar
- Alta estabilidade dimensional
- Não é necessário aquecer para uso como a cera (maior conforto para o paciente)
- Controle visível dos vários passos



Colorbite Rock

Material para registro de mordida	Sistema de fornecimento	Tempo de trabalho* (min:s)	Tempo na cavidade oral* (min:s)	Aroma	Termocromático	Escaneável	Reprodução de detalhes	Alteração dimensional linear (depois de 24 h)	Dureza
Occlufast Rock	Dispensador 1:1	0:30	0:60				20 µm	0,05 %	95 Shore A
Occlufast CAD	Dispensador 1:1	0:30	0:60			Compatível com a maioria dos sistemas CAD/CAM presentes no mercado	20 µm	0,05 %	95 Shore A
Colorbite D	Dispensador 1:1	0:30	0:60	Limão	●		20 µm	0,05 %	45 Shore D
Colorbite Rock	Dispensador 1:1	0:30	0:45	Framboesa	●		20 µm	0,05 %	95 Shore A

* Os tempos mencionados são considerados a 35 °C - 95 °F



Occlufast Rock - Silicone de adição para registro de mordida

Código	Embalagem
C200726	Embalagem padrão: 2 cartuchos x 50 ml + 12 ponteiras de mistura verdes



Occlufast CAD - Silicone de adição para registro de mordida

Código	Embalagem
C200800	Embalagem padrão: 2 cartuchos x 50 ml + 12 ponteiras de mistura verdes



Colorbite D - Silicone de adição termocromático para registro de mordida

Código	Embalagem
C200750	Embalagem padrão: 2 cartuchos x 50 ml + 12 ponteiras de mistura verdes

VERDE à temperatura ambiente | AMARELO a 35 °C na cavidade oral



Colorbite Rock - Silicone de adição termocromático para registro de mordida

Código	Embalagem
C200760	Embalagem padrão: 2 cartuchos x 50 ml + 12 ponteiras de mistura verdes

ROXO à temperatura ambiente | ROSA a 35 °C na cavidade oral



Código C202080

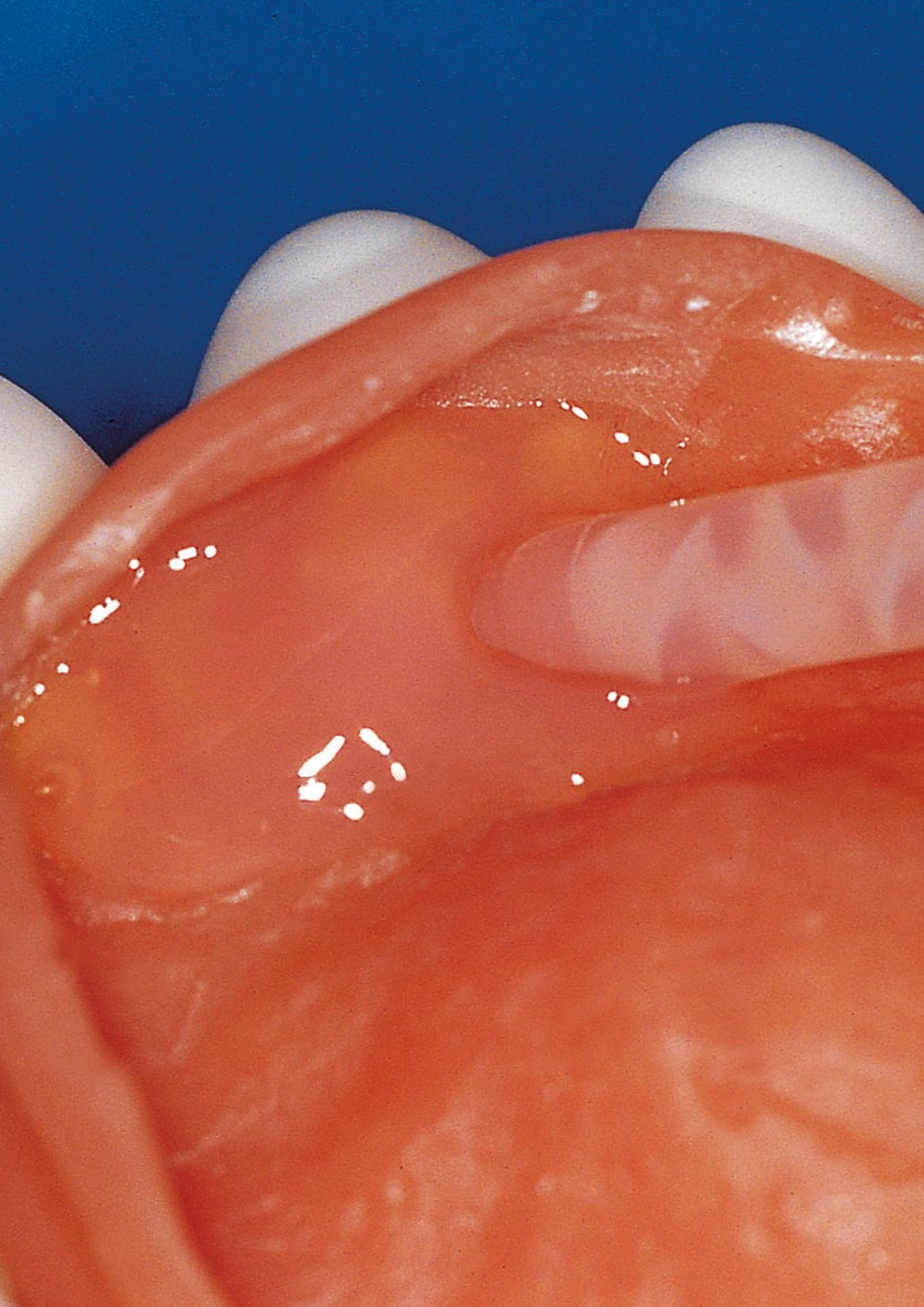


Ponteiras de mistura verdes (48 unidades)

Código C202100



Dispensador D2 1:1



Sistemas de moldagem

Reembasamento

Para uma adaptação correta da prótese na mucosa relacionada, para manter sua estabilidade e preservar sua funcionalidade oral, a Zhermack propõe os materiais de reembasamento Elite Relining.

São fáceis de usar e proporcionam alívio imediato ao paciente em uma única sessão, poupam tempo de consultório e têm resultados de longo prazo.

Têm uma consistência ideal, um aroma neutro e a cor rosa oferece uma estética agradável.

SILICONE DE ADIÇÃO PARA REEMBASAMENTO

Elite Soft Relining 66

RESINA PARA REEMBASAMENTO

Elite Hard Relining..... 67

Elite Soft Relining

Silicone de adição para reembasamento

Sistemas de molde / Reembasamento

Elite Soft Relining é um silicone de adição para a preparação de reembasamento macio em próteses totais, parciais ou de reabilitação.

Fácil de usar, é particularmente indicado para aplicação direta no consultório odontológico, assim como no laboratório.

Características

- Relação de mistura de 1:1
- Adesão excelente em base protética com o adesivo especial Zhermack Elite Relining Primer
- Para obter bordas suaves e estáveis, use o Zhermack Varnish A+B especial nas margens
- Inodoro e sem sabor
- Cor rosa

Vantagens

- Facilidade de uso
- Memória elástica para tornar a prótese mais estável
- Permite a absorção da carga de mastigação
- Adequado para uso direto no consultório e para uso indireto no laboratório
- Redução de tempo de consultório e conforto para o paciente



Produto	Tempo de trabalho* (min:s)	Tempo de acabamento* (método direto) (min:s)	Tempo na cavidade oral* (método direto) (min:s)	Recuperação elástica	Alteração dimensional linear (depois de 24 h)	Dureza (Shore A)
Elite Soft Relining	0:60	0:60	5:00	99,9 %	< 0,2 %	35

* Os tempos mencionados são considerados a 35 °C - 95 °F

Elite Soft Relining - A-Silicone para reembasamento

Código	Embalagem
C700100	Embalagem padrão: 1 cartucho 50 ml + 6 ponteiros de mistura amarelas + 1 Primer 4 ml + 1 Varnish A 5 ml + 1 Varnish B 5 ml + 1 broca de acabamento + 1 bloco de mistura + 1 alça com escova + 12 escovas
C700130	Reposição: 1 cartucho x 50 ml + 6 ponteiros de mistura amarelas
C700140	1 frasco, Primer 4 ml
C202070	Ponteiras de mistura amarelas (48 unidades)
C202100	Dispensador D2 1:1



Elite Hard Relining

Resina para reembasamento

Sistemas de molde / Reembasamento

Elite Hard Relining é uma resina rígida e autopolimerizável para reembasamento direto de próteses totais ou parciais no consultório odontológico.

Características

- Trabalho rápido e fácil
- Inodoro e sem sabor
- Cor rosa

Vantagens

- Altamente tolerado pelo paciente
- Desenvolve baixas temperaturas durante a polimerização
- A cor não interfere na base protética existente



Produto	Relação de mistura pó/líquido	Tempo de presa* (min:s)	Absorção de água	Solubilidade em água
Elite Hard Relining	2,35 g / 1,5 ml	30:00	máx. 32 µg/mm ³	máx. 8 µg/mm ³

* Em água a 50-60 °C / 122-140 °F

Elite Hard Relining - Resina para reembasamento



Código	Embalagem
C710080	Embalagem padrão: 1 pó 60 g + 1 líquido 40 ml + 1 primer 10 ml



Sistemas de moldagem

Acessórios

Para satisfazer às necessidades de profissionais da Odontologia, a Zhermack oferece tudo o necessário para realizar a moldagem. Completando a ampla gama de materiais de moldagem, oferecemos uma série de acessórios projetados especificamente para aumentar a qualidade da obtenção de moldes.

Uma ampla gama de moldeiras para próteses específicas de acordo com as necessidades do caso clínico: próteses fixas, de metal e plástico, e para próteses removíveis, de plástico rígido. Além disso, quando é necessário ter uma moldeira individual, estão disponíveis resinas fotopolimerizáveis. Um adesivo para aumentar a aderência entre a moldeira e o material. Uma ampla gama de fios de retração para preparar corretamente a margem gengival. Soluções desenvolvidas para aumentar a produtividade do consultório odontológico.

MOLDEIRAS

Hi-Tray Metal	70
Hi-Tray Light Clear	71
Hi-Tray Light Plastic	72
Hi-Tray Light Edentulous	73
Hi-Tray Dual Light Arch	74

MOLDEIRAS INDIVIDUAIS

Elite LC Tray	75
Elite LC Tray ROUND	75

AFASTAMENTO GENGIVAL

Elite Cord	76
-------------------------	----

ADESIVO PARA MOLDEIRAS

Universal Tray Adhesive	77
--------------------------------------	----

Hi-Tray Metal

Moldeiras de metal

Sistemas de moldagem / Acessórios

A Zhermack oferece uma ampla gama de moldeiras para próteses fixas, de metal e de plástico, e para próteses removíveis, de plástico rígido. A gama de moldeiras da Zhermack também é adequada para muitas utilizações, como modelos no consultório, placas para bruxismo, máscaras de clareamento, placas de mordida para esportistas, moldagens para moldeiras individuais, moldagens preliminares, moldagens para inlay/onlay, etc.

As moldeiras **Hi-Tray Metal** são de aço inoxidável BSA com 16,70 % de cromo para aplicações padrão.

Características

- Podem ser esterilizadas em uma solução a frio ou em autoclave
- Disponíveis em duas versões: maciça e perfurada

Vantagens

- Elevada resistência à deformação
- Maior precisão da moldagem
- Sistema de ancoragem Rim Lock para uma adesão perfeita do material à moldeira
- Excelente acabamento
- Precisão do ponto de solda
- Durabilidade

Embalagem individual na versão de moldeira maciça:

Tamanho	1	2	3	4	5
Superior	D51SS	D52SS	D53SS	D54SS	D55SS
Inferior	D51IS	D52IS	D53IS	D54IS	D55IS

Embalagem individual na versão de moldeira perfurada:

Tamanho	1	2	3	4	5
Superior	D51SP	D52SP	D53SP	D54SP	D55SP
Inferior	D51IP	D52IP	D53IP	D54IP	D55IP

Embalagem kit: 1 kit contém 5 moldeiras superiores e 5 moldeiras inferiores

D5K10S	maciça
D5K10P	perfurada

Embalagem kit: 1 kit contém 4 moldeiras superiores e 4 moldeiras inferiores

D5K08S	maciça
D5K08P	perfurada



Hi-Tray Metal perfurada superior



Hi-Tray Metal maciça superior



Hi-Tray Metal perfurada inferior



Hi-Tray Metal maciça inferior

Hi-Tray Light Clear

Moldeiras em plástico transparente

Sistemas de moldagem / Acessórios

As Hi-Tray Light Clear são moldeiras de plástico transparente para aplicações padrão ou para aplicações com materiais fotopolimerizáveis.

Características

- Fabricadas com plástico transparente
- Disponíveis nas seguintes versões:
 - Pequena superior e inferior
 - Média superior e inferior
 - Grande superior e inferior

Vantagens

- Transparentes
- Descartáveis
- Autoclaváveis
- Rígidas
- Desenho com perfurações para maior retenção mecânica
- Adesão reforçada com nervura para uma melhor distribuição da pressão exercida

Embalagens padrão com 12 unidades disponíveis nas seguintes versões:

Tamanho	Pequeno	Médio	Grande
Superior	D5CSUP	D5CMUP	D5CLUP
Inferior	D5CSLO	D5CMLO	D5CLLO



Hi-Tray Light Clear superior



Hi-Tray Light Clear inferior

Hi-Tray Light Plastic

Moldeiras em plástico

Sistemas de moldagem / Acessórios

As **Hi-Tray Light Plastic** são moldeiras em plástico rígido cinza para aplicações padrão.

Características

- Fabricadas com plástico rígido cinza
- Disponíveis nas seguintes versões:
 - Pequena superior e inferior
 - Média superior e inferior
 - Grande superior e inferior

Vantagens

- Adaptáveis
- Descartáveis
- Rígidas
- Desenho com perfurações para maior retenção mecânica
- Adesão reforçada com nervura para uma melhor distribuição da pressão exercida

Embalagens padrão com 12 unidades disponíveis nas seguintes versões:

Tamanho	Pequeno	Médio	Grande
Superior	D5GSUP	D5GMUP	D5GLUP
Inferior	D5GSLO	D5GMLO	D5GLLO



Hi-Tray Light Plastic superior



Hi-Tray Light Plastic inferior

Hi-Tray Light Edentulous

Moldeiras em plástico

Sistemas de moldagem / Acessórios

As **Hi-Tray Edentulous** são moldeiras em plástico rígido verde para aplicações em casos de pacientes edêntulos.

Características

- Fabricadas com plástico rígido verde
- Disponíveis nas seguintes versões:
 - Pequena superior e inferior
 - Média superior e inferior
 - Grande superior e inferior

Vantagens

- Descartáveis
- Adaptáveis
- Rígidas
- Desenho com perfurações para maior retenção mecânica

Embalagens padrão com 12 unidades disponíveis nas seguintes versões:

Tamanho	Pequeno	Médio	Grande
Superior	D5ESUP	D5EMUP	D5ELUP
Inferior	D5ESLO	D5EMLO	D5ELLO



Hi-Tray Light Edentulous superior



Hi-Tray Light Edentulous inferior

Hi-Tray Light Dual Arch

Moldeiras em plástico

Sistemas de moldagem/Acessórios

As **Hi-Tray Light Dual Arch** são moldeiras de plástico para a técnica de arco duplo em próteses fixas.

Características

- Estrutura de plástico com várias cores
- Descartáveis
- Rede de suporte de plástico branco
- Disponíveis em 5 tipos:
 - Arco completo
 - Anterior
 - Quadrante
 - Posterior
 - Corpo largo posterior

Vantagens

- A rede de suporte permite que o silicone forme um corpo único entre as moldagens superior e inferior
- A espessura da rede de suporte é imperceptível para o paciente (evitando alterações durante o registro da mordida)
- O plástico transparente permite ver a posição correta da moldeira no preparo



Hi-Tray Light Dual Arch

Código	Embalagem
D5DANT	Hi-Tray Light Dual Arch anterior 30 unidades
D5DFUL	Hi-Tray Light Dual Arch arco completo 30 unidades
D5DPLE	Hi-Tray Light Dual Arch posterior sem lado 48 unidades
D5DPOS	Hi-Tray Light Dual Arch posterior sem lado 48 unidades
D5DQUA	Hi-Tray Light Dual Arch quadrante 40 unidades

Elite LC Tray | Elite LC Tray ROUND

Resinas fotopolimerizáveis

Sistemas de moldagem/Acessórios

Elite LC Tray é a linha de placas de resina fotopolimerizável para a criação de moldeiras individuais e confecção de modelos de próteses removíveis.

De uso fácil e rápido, satisfaz às necessidades da prática dentária otimizando os tempos de trabalho sem comprometer a qualidade.

Características

- Polimerização com lâmpada halógena ou UV (3 - 5 minutos)
- Estável à luz do dia ou à luz artificial por cerca de 20 minutos
- Disponível em três cores: azul, branca e rosa
- Contração mínima depois da polimerização

Vantagens

- Fácil de modelar, não adere
- Rápida, poupa tempo em relação às resinas tradicionais autopolimerizáveis
- Espessura uniforme



Elite LC Tray ROUND



Elite LC Tray

Produto	Tempo de presa (min:s)	Espessura	Dureza (Shore D)	Presa
Elite LC Tray	3:00 - 5:00	2,5 mm	80	Luz UV (350 - 400 nm) Luz halógena (420 - 480 nm)
Elite LC Tray ROUND	3:00 - 5:00	2,5 mm	80	Luz UV (350 - 400 nm) Luz halógena (420 - 480 nm)

Elite LC Tray - Placas de resina polimerizável para moldeiras individuais

Código	Embalagem
D500011	Elite LC Tray Branca (50 unidades)
D500021	Elite LC Tray Rosa (50 unidades)
D500031	Elite LC Tray Azul (50 unidades)

Elite LC Tray ROUND - Placas de resina polimerizável para moldeiras individuais

Código	Embalagem
D500050	Elite LC Tray REDONDA Branca (50 unidades)
D500052	Elite LC Tray REDONDA Rosa (50 unidades)

Elite Cord

Afastamento gengival

Sistemas de moldagem / Acessórios

Elite Cord é recomendado para afastamento gengival antes da moldagem em próteses fixas; antes de reconstruções adesivas e/ou restaurações, e em operações próximas de tecidos marginais (por exemplo, preparos em margens subgengivais).

Características

- Fio não impregnado
- Feito com 100 % de fibra de algodão
- Estrutura de malha interligada
- Cada tubo contém 275 cm de fio
- Disponível em cinco espessuras identificadas por cores diferentes:
 - Tamanho 000 (preto)
 - Tamanho 00 (amarelo/preto)
 - Tamanho 0 (púrpura/branco)
 - Tamanho 1 (azul/branco)
 - Tamanho 2 (verde/branco)
- Compatível com todos os tipos de solução hemostática disponíveis comercialmente

Vantagens

- Posicionamento fácil e rápido no sulco gengival graças à sua estrutura interligada e alta estabilidade dimensional
- Afastamento gengival ideal sem trauma, graças à pressão leve, mas constante, aplicada ao tecido gengival
- Controle efetivo do fluxo de fluido no sulco, graças ao elevado poder absorvente da fibra 100 % algodão
- Ampla gama de espessuras, permitindo a obtenção do afastamento gengival requerido com todos os tipos de gengiva



Elite Cord



Elite Cord



Código	Embalagem
C610000	Elite Cord # 000 (1 x 275 cm)
C610010	Elite Cord # 00 (1 x 275 cm)
C610020	Elite Cord # 0 (1 x 275 cm)
C610030	Elite Cord # 1 (1 x 275 cm)
C610040	Elite Cord # 2 (1 x 275 cm)
C610001	Kit Elite Cord # 000 (5 x 275 cm)
C610011	Kit Elite Cord # 00 (5 x 275 cm)
C610021	Kit Elite Cord # 0 (5 x 275 cm)
C610031	Kit Elite Cord # 1 (5 x 275 cm)

Universal Tray Adhesive

Adesivo para silicones de adição

Sistemas de moldagem / Acessórios

Universal Tray Adhesive é um adesivo específico para silicones de adição.

Características

- Adesivo de fácil aplicação com pincel
- Cor azul

Vantagens

- Excelente adesão a moldeiras de metal
- Não cria espessura
- Rápida evaporação do solvente



Universal Tray Adhesive



Código	Embalagem
C700025	Frasco de 10 ml

Sistemas de moldagem

Produtos complementares



Luvas

Safemix - página 116



Desinfecção de moldes

Zeta 7 Spray - página 108
Zeta 7 Solution - página 108



Limpadores para alginatos e gesso

Algitray - página 110
Gypstray - página 110



Confecção de modelos

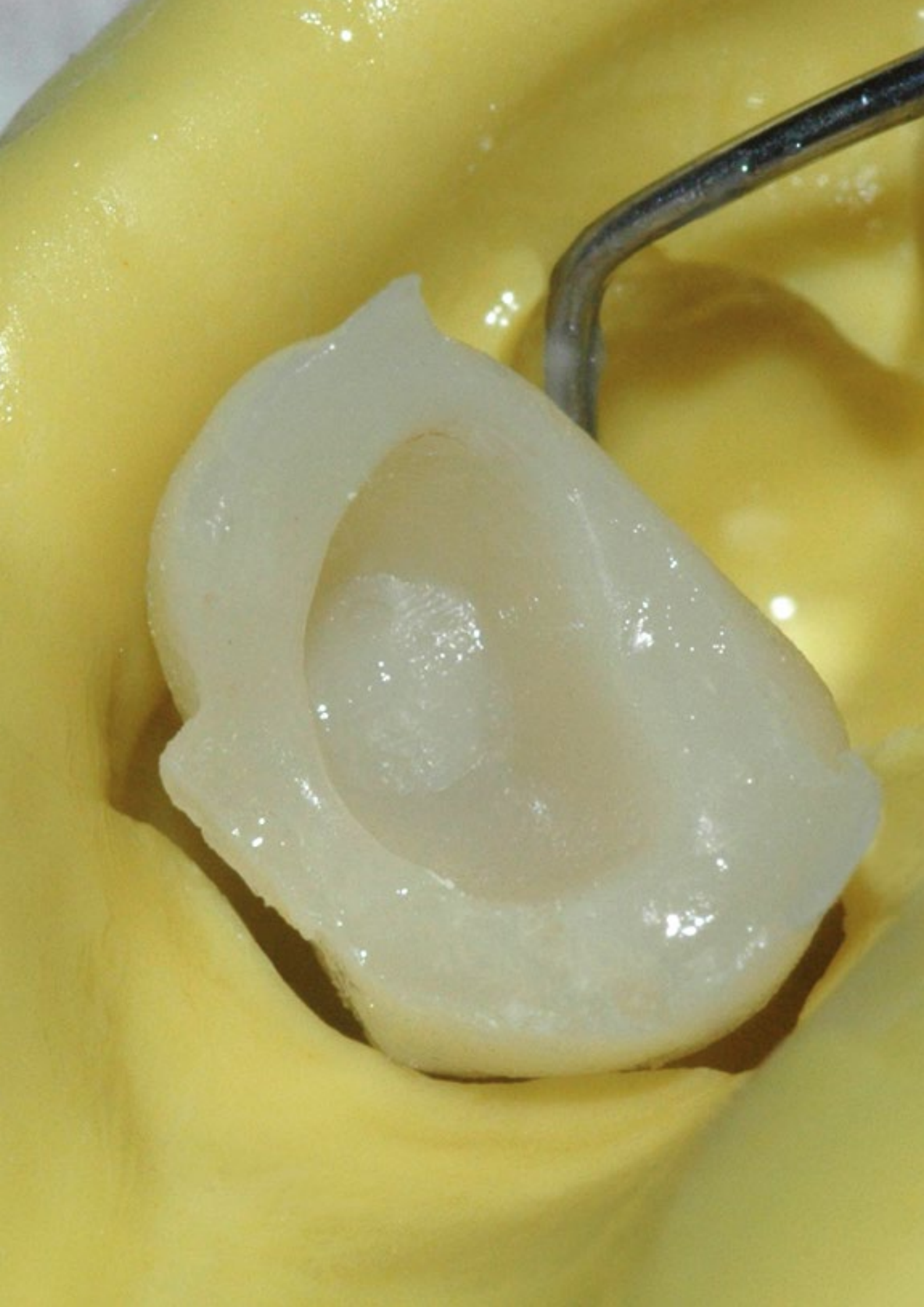
Gesso - página 136



Restauração

A preservação dos dentes naturais e a procura de uma solução estética são as necessidades mais importantes para os pacientes. Melhorar o seu sorriso implica requisitos funcionais e estéticos específicos que a Zhermack satisfaz com resinas bisacrílicas de polimerização a frio para restaurações temporárias e compósitos universais fotopolimerizáveis.

Materiais de alta qualidade que satisfazem às expectativas do paciente e do profissional.



Restauração

Restaurações temporárias

Acrytemp é a escolha ideal para elaborar coroas e pontes provisórias, onlays, inlays e facetas, de maneira rápida e fácil, com um alto impacto estético. Está disponível em cartuchos de automistura para uma aplicação correta e rápida.

Sua fórmula sem monômero de metil metacrilato e o aumento reduzido da temperatura durante a polimerização garantem um maior conforto para o paciente e preservam a vitalidade do dente.

RESINA BISACRÍLICA DE POLIMERIZAÇÃO A FRIO

Acrytemp 84

Acrytemp

Resina bisacrílica de polimerização a frio

Restauração / Restaurações temporárias

Acrytemp é uma resina bisacrílica de polimerização a frio para a preparação rápida de elementos de curto e longo prazos. Acrytemp pode ser usada com diferentes técnicas de trabalho, para métodos direto e indireto.

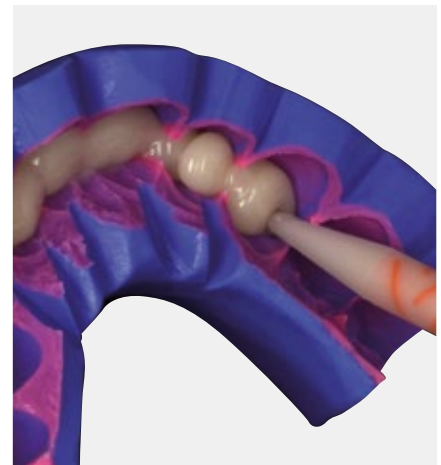
É prática de usar, graças ao sistema de automistura, fácil de aparar e polir, com uma alta resistência a fraturas. Sua formulação particular não contém monômero de metil metacrilato e permite manter baixas temperaturas durante a reação de polimerização, prevenindo a irritação da polpa. Acrytemp está disponível em 5 tonalidades e oferece um efeito estético natural que reproduz a cor dos dentes para satisfazer às necessidades dos pacientes e do dentista.

Características

- Elevada resistência a fraturas
- Sem monômero de metil metacrilato
- Baixo aumento de temperatura durante a reação de polimerização
- As cores A1; A2; A3; A3.5 e B1 permitem satisfazer às situações clínicas mais comuns
- Fluorescência natural
- Sistema de automistura em cartuchos de 50 ml (4:1) para uma dosagem ideal e economia de tempo

Vantagens

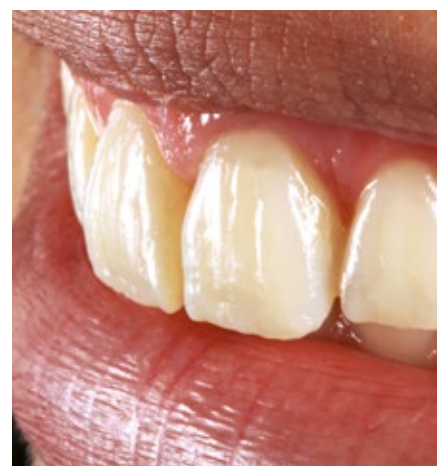
- Fácil manuseio
- Pode ser facilmente aparada e polida
- Respeita a polpa devido à reduzida reação exotérmica de polimerização
- Sem irritações
- Efeito estético natural dos elementos acabados



Acrytemp



Acrytemp



Acrytemp



Produto	Aplicações recomendadas	Tempo de trabalho (min:s)	Fase elástica a partir da aplicação (min:s)	Tempo de polimerização (min:s)	Resistência à compressão	Resistência flexural
Acrytemp	Coroas e pontes temporárias, inlays, onlays e facetas	0:50	1:00 - 2:00 (35 °C) 3:00 - 4:00 (23 °C)	4:30 (45 - 55 °C) 6:00 (23 °C)	250 MPa	65 MPa



Acrytemp - Resina bisacrílica de polimerização a frio

Código	Cor	Embalagem
C700201	A1	Embalagem padrão: 1 cartucho x 50 ml (76 g) + 15 ponteiros de mistura 4:1
C700200	A2	Embalagem padrão: 1 cartucho x 50 ml (76 g) + 15 ponteiros de mistura 4:1
C700215	A3	Embalagem padrão: 1 cartucho x 50 ml (76 g) + 15 ponteiros de mistura 4:1
C700205	A3.5	Embalagem padrão: 1 cartucho x 50 ml (76 g) + 15 ponteiros de mistura 4:1
C700211	B1	Embalagem padrão: 1 cartucho x 50 ml (76 g) + 15 ponteiros de mistura 4:1



ACESSÓRIOS

Código C700230



D2 - Dispensador 4:1/10:1

Código C700240



Ponteiras de mistura 4:1 (45 unidades)



Restauração

Restaurações permanentes

Para a preservação da estrutura do dente, e para limitar a preparação das cavidades à área danificada individual, a Zhermack oferece Zmack System, uma linha de compósitos universais fotopolimerizáveis.

Para combinar funcionalidade e estética, e devolver a pacientes de todas as idades o seu sorriso, sem comprometer as necessidades de eficiência do consultório odontológico.

SOLUÇÕES PARA RESTAURAÇÕES

Zmack Bond	88
Zmack Comp	88
Zmack Etch	88
Zmack Flow	88

O **Zmack** System oferece compósitos universais fotopolimerizáveis para restaurações permanentes de cavidades de todas as classes (I, II, III, IV, V).

Zmack é indicado para a restauração de áreas anteriores e posteriores, para restaurações estéticas, para fechamento de diastemas e para extensão coronária. Também é possível usar o sistema para restaurações indiretas (inlays e onlays) e para construção de facetas usando técnicas diretas.

O Zmack System consiste em: **Zmack Etch**, um gel condicionador; **Zmack Bond**, um adesivo autocondicionante; **Zmack Flow**, um compósito micro-híbrido fluido e **Zmack Comp**, um compósito micro-híbrido universal. Zmack Flow e Comp estão disponíveis em uma gama de múltiplas tonalidades para uma camuflagem ideal. Graças a suas propriedades físicas, Zmack permite restaurações de alto nível em termos de qualidade, desempenho e estética. A gama disponível, de acordo com a indicação clínica específica, representa uma ajuda válida para o dentista e o segredo por trás do sorriso de cada paciente.

O Zmack System caracteriza-se por:

- Cores inteligentes que se misturam mimeticamente com a estrutura dentária circundante
- Polimento que combina com o brilho natural do esmalte
- Tonalidades que coincidem com a escala VITA®
- Consistência inteligente para facilitar o trabalho
- Fórmula cremosa, nem pegajosa, nem quebradiça
- Comportamento de auto-micronivelamento

Zmack Comp

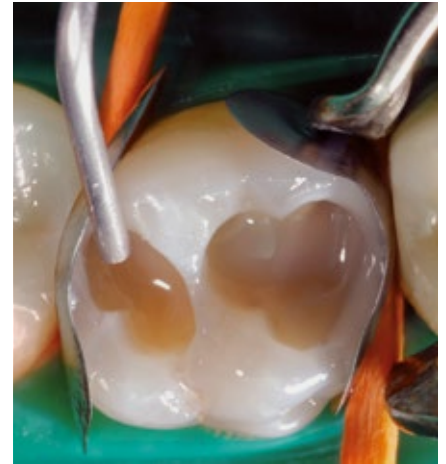
 satisfaz às necessidades dos profissionais com:

- camuflagem ideal com o tecido duro do dente, graças à gama selecionada de oito tons de corpo, mais dois tons opacos para técnicas de aplicação em camadas;
- trabalho preciso e mais fácil, graças à consistência ideal; o Zmack Comp se adapta de maneira perfeita e sem esforço às margens sem fraturar;
- resultados universais e funcionais graças à fórmula multiuso micro-híbrida. As elevadas propriedades mecânicas tornam o Zmack Comp ideal para dentes anteriores e posteriores.

Zmack Flow

 é usado em restaurações diretas de classes I, III e V, ou como um forrador, e oferece:

- fluidez inteligente: grande fluidez com comportamento de auto-nivelamento que permite um preenchimento rápido e fácil de cavidades irregulares e pequenas cavidades, e adaptável a paredes de cavidades sem a utilização de instrumentos manuais;
- cores inteligentes: camuflagem de tonalidades com a estrutura dos dentes circundantes para resultados com aparência natural.



Zmack Flow



Zmack Comp



Restauração acabada

Zmack Bond assegura adesão de todos os componentes, para resultados confiáveis e duradouros. Ao contrário de outros produtos, o Zmack Bond:

- acelera o tempo de trabalho com a aplicação de uma única camada;
- tem a viscosidade ideal para distribuição e penetração homogêneas sem a necessidade de utilização de pincel;
- veda as margens, prevenindo a descoloração e a falha da restauração;
- previne sensibilidade pós-operatória.

Zmack Etch proporciona o condicionamento seguro da superfície dos dentes e os prepara para a aplicação do adesivo, com:

- posicionamento facilitado, graças à consistência cremosa do gel;
- melhor visibilidade com um efeito de contraste claro proporcionado por sua cor azul;
- risco reduzido de supercondicionamento, graças à facilidade de lavagem e ao contraste com os tecidos.

Produto não disponível em alguns mercados.



Zmack Bond



Zmack Etch

Produto	Resistência à compressão	Resistência flexural	Módulo flexural	Conteúdo de resina em peso	Conteúdo de resina em volume	Dureza Barcol	Tamanho das partículas da resina	Redução da polimerização	Absorção de água	Radiopacidade
Zmack Comp	383 MPa	139,9 MPa	10700 MPa	77 %	57 %	75 - 90	< 1,00 µm	2,46 % (v/v)	12,18 ug/mm ³	2,4 mm Al
Zmack Flow	350 MPa	129 MPa	5452 MPa	61 %	39 %	66	1,41 µm (média de 1 µm)	4,50 % (v/v)	19,00 ug/mm ³	1,4 mm Al

Produto	Tempos de polimerização (rendimento de luz de polimerização)	Aplicação	Tonalidades	Incremento de camada	Tempo de polimerização (min:s)
Zmack Comp	≥ 500 mW/cm ²	Todas as classes	A1, A2, A3, A3.5, B1, B2, C3 A2-O, A3.5-O, B3	3 mm 2 mm	0:20
Zmack Flow	≥ 500 mW/cm ²	Classes de restauração direta I, III, V Forrador de cavidade	A1, A2, A3, A3.5, B1	2 mm 1 mm	0:20 0:40
Zmack Bond	≥ 550 mW/cm ² ≥ 800 mW/cm ²				0:20 0:10



Zmack Etch - Gel condicionador para condicionamento de tecidos

Código	Embalagem
C500131	Seringa 3 ml + 25 agulhas aplicadoras
C500140	Agulhas aplicadoras (25 unidades)



Zmack Bond - Adesivo condicionador total

Código	Embalagem
C500130	Frasco de 4,5 ml
C500141	Aplicadores flocados (50 unidades)



Zmack Comp - Gama de múltiplas tonalidades de compósitos universais micro-híbridos

Código	Cor	Embalagem
C500101	A1	Seringa 4 g
C500102	A2	Seringa 4 g
C500103	A3	Seringa 4 g
C500104	A3.5	Seringa 4 g
C500105	A2-O	Seringa 4 g
C500106	A3.5-O	Seringa 4 g
C500110	B1	Seringa 4 g
C500111	B2	Seringa 4 g
C500100		Kit Zmack: Zmack Comp 6 seringas x 4 g (A1, A2, A3, A3.5, B1, B2) + Zmack Bond frasco 5 ml + 50 aplicadores flocados + Zmack Etch seringa 3 ml + 25 agulhas aplicadoras



Zmack Flow - Gama de múltiplas tonalidades de compósitos fluidos micro-híbridos

Código	Cor	Embalagem
C510101	A1	Seringa 1 x 1,3 g + 15 ponteiros
C510102	A2	Seringa 1 x 1,3 g + 15 ponteiros
C510103	A3	Seringa 1 x 1,3 g + 15 ponteiros
C510104	A3.5	Seringa 1 x 1,3 g + 15 ponteiros
C510110	B1	Seringa 1 x 1,3 g + 15 ponteiros
C510140		Ponteiras de aplicador de fluido (15 unidades)









Higiene

Limpeza, desinfecção e esterilização em um consultório odontológico são uma garantia de proteção e salvaguarda contra infecções.

Assim, é essencial escolher soluções eficazes com um amplo espectro de ação para a segurança de profissionais e pacientes. Produtos livres de substâncias tóxicas, como fenóis e aldeídos, que não danificam instrumentos e superfícies, com uma ação rápida e fáceis de usar. Produtos como a gama Zeta Hygiene, criada com a experiência da Zhermack no campo da desinfecção de dispositivos médicos e cirúrgicos e da esterilização a frio. Soluções inovadoras e abrangentes, sujeitas a padrões de produção rigorosos, verificadas e testadas de acordo com as mais recentes normas europeias. Para oferecer o nível requerido de proteção em seu consultório odontológico todos os dias.

Desinfecção e esterilização de instrumentos e brocas comuns em cirurgia dentária

Zeta 1 Ultra

Zeta 2 Enzyme

Zeta 2 Sporex

página 98

página 98

página 98



Limpeza de superfícies laváveis

Zeta 4 Wash

página 102



Desinfecção de moldes

Zeta 7 Spray

Zeta 7 Solution

página 108

página 108





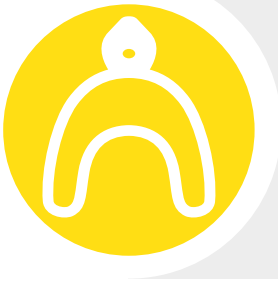
Desinfecção e limpeza de superfícies de dispositivos médicos

- Zeta 3 Soft página 102
- Zeta 3 Wipes TOTAL página 102
- Zeta 3 Foam página 102
- Zeta 3 Wipes POP-UP página 102



Desinfecção, limpeza e desodorização de unidades de sucção

- Zeta 5 Power Act página 106



Remoção de gesso e alginatos de moldeiras e instrumentos

- Algitray página 110
- Gypstray página 110



Limpeza e higiene das mãos

- Zeta 6 Hydra página 114
- Zeta 6 Drygel página 114



Higiene

Instrumentos e brocas

A gama Zeta Hygiene oferece produtos com um amplo espectro para a desinfecção e esterilização de instrumentos e brocas comuns para cirurgia dentária.

Produtos avançados caracterizados por elevados padrões de qualidade para trabalhar com segurança sem sacrificar a conveniência e a acessibilidade. Em conformidade com as mais recentes normas europeias sobre desinfecção, respeitando a saúde dos profissionais, pois são livres de substâncias nocivas, como aldeídos e fenóis, e os instrumentos, porque previnem danos.

Zeta 1 Ultra	98
Zeta 2 Enzyme	98
Zeta 2 Sporex	98

Zeta 1 | Zeta 2

Desinfetantes e esterilizadores de instrumentos e brocas comuns em cirurgia dentária

Higiene / Instrumentos e brocas

Zeta 1 Ultra é um desinfetante e limpador líquido concentrado adequado para instrumentos e brocas comuns para cirurgia dentária.

Zeta 2 Enzyme é um desinfetante e limpador tri-enzimático em pó específico para instrumentos e brocas comuns para cirurgia dentária.

Zeta 2 Sporex é um esterilizador químico a frio e um desinfetante de alto nível em pó, específico para instrumentos dentários e particularmente recomendado para dispositivos médicos que não podem ser esterilizados em uma autoclave.

Características

- Amplo espectro de ação de acordo com as mais recentes normas europeias validadas sobre desinfeção
- Fórmulas concentradas de alta eficácia
- Alta compatibilidade com materiais

Vantagens

- **Eficácia:** alta proteção para profissionais e pacientes
- **Segurança:** livre de aldeídos e fenóis
- **Fácil de usar:** tempo de ação curto e dosagem fácil graças à garrafa dosadora com dispensador



Zeta 2 Sporex



Zeta 2 Sporex



Zeta 1 Ultra



Zeta 1 Ultra



Zeta 1 Ultra



Produto	Tipo de produto	Ingredientes ativos	Diluição	Tempo de ação	Características distintivas	Espectro de ação
Zeta 1 Ultra	Desinfetante e limpador	Alquilamina, sais quaternários de amônio	2 % (desinfecção ampla)	60 minutos em banho estático* ou 30 minutos em banho ultrassônico a 35 °C	Desinfecção e limpeza de instrumentos e brocas	<p>BANHO ESTÁTICO: Bactericida: EN 13727, EN 14561 (S. aureus, P. aeruginosa, E. hirae) Leveduricida: EN 13624, EN 14562 (C. albicans) Micobactericida, incluindo tuberculicida: EN 14348, EN 14563 (M. terrae, M. avium) Virucida: EN 14476 (Poliovírus, Adenovírus, Norovírus, HIV, HBV, HCV, Ebola, Herpes simplex e todos os vírus de gripe humana e animal) * Exceto Fungicida</p> <p>BANHO ULTRASSÔNICO: Bactericida, leveduricida, fungicida, micobactericida, incluindo tuberculicida, virucida limitado e virucida</p> <p>Testes efetuados em condições de sujeira.</p>
			1 % (desinfecção rápida, com limitado espectro de ação)	15 minutos em banho estático		
Zeta 2 Enzyme	Desinfetante e limpador	Oxigênio ativo, enzimas	2 %	10 minutos	Desinfecção rápida e maior poder de limpeza graças a enzimas (protease, amilase e lipase)	<p>Bactericida: EN 13727, EN 14561 (S. aureus, P. aeruginosa, E. hirae) Leveduricida: EN 13624, EN 14562 (C. albicans) Micobactericida, incluindo tuberculicida: EN 14348, EN 14563 (M. terrae, M. avium) Virucida: EN 14476 (Poliovírus, Adenovírus, Norovírus incluindo HIV, HBV, HCV)</p> <p>Testes efetuados em condições de sujeira.</p>
Zeta 2 Sporex	Limpador, desinfetante e esterilizador químico a frio	Ácido peracético	2 %	10 minutos	Esterilização rápida	<p>Bactericida: EN 13727, EN 14561 (S. aureus, P. aeruginosa, E. hirae) Fungicida: EN 13624, EN 14562 (C. albicans, A. niger) Micobactericida, incluindo tuberculicida: EN 14348, EN 14563 (M. terrae, M. avium) Virucida: EN 14476 (Poliovírus, Adenovírus, Norovírus incluindo HIV, HBV, HCV) Esporicida: EN 13704 (B. subtilis)</p> <p>Testes efetuados em condições de sujeira.</p>



Zeta 2 Enzyme



Zeta 2 Enzyme



Zeta 2 Enzyme



Zhermack
zeta 3 wipes TOTAL

Specific for surfaces

Aldehydes and phenols free

- > Bactericidal
- > Fungicidal
- > Tuberculocidal
- > Virucidal

120 wipes | distribuiti per medici dentisti

Modello (REF): CE12063



Zhermack S.p.A. Via Eridanio, 100 37021 Bussolengo (VI) Italy
T+390425 181 911 | www.zhermack.com

Higiene

Superfícies

Uma ampla gama de soluções para satisfazer às necessidades de cada usuário. Com a linha Zeta 3 você pode escolher entre produtos com baixo conteúdo de álcool ou produtos sem álcool, garantindo a desinfecção rápida e profunda de superfícies, incluindo as mais delicadas.

Prático de usar e livre de substâncias nocivas, como aldeídos e fenóis. Todos os produtos da linha Zeta 3 limpam e desinfetam em um único passo (ação 2 em 1), proporcionando alta proteção e poupando tempo.

Zeta 3 Soft	102
Zeta 3 Wipes TOTAL	102
Zeta 3 Foam	102
Zeta 3 Wipes POP-UP	102
Zeta 4 Wash	102

Zeta 3 | Zeta 4

Desinfetantes e limpadores de superfícies de dispositivos médicos

Higiene / Superfícies

Zeta 3 Soft é um desinfetante e limpador com álcool, pronto para uso, para superfícies de dispositivos médicos.

Zeta 3 Wipes TOTAL são lenços impregnados com uma solução alcoólica para desinfecção e limpeza rápidas de superfícies de pequenos dispositivos médicos.

Zeta 3 Foam é uma espuma desinfetante e limpadora sem álcool e pronta para uso especialmente recomendada para superfícies de dispositivos médicos delicados.

Zeta 3 Wipes POP-UP são lenços grandes impregnados com uma solução de baixo conteúdo alcoólico para desinfecção e limpeza rápidas de superfícies de dispositivos médicos, incluindo aqueles mais delicados.

Zeta 4 Wash é uma solução limpadora e desodorante para grandes superfícies.

Características

- Amplo espectro de ação de acordo com as mais recentes normas europeias validadas sobre desinfecção
- Produtos sem aldeídos e fenóis
- Compatibilidade testada em superfícies, incluindo as mais delicadas

Vantagens

- **Eficácia:** alta proteção para profissionais e pacientes
- **Segurança:** livre de aldeídos e fenóis
- **Rapidez e conveniência:** desinfecção e limpeza em um único passo



Zeta 3 Soft



Zeta 3 Soft



Zeta 3 Wipes TOTAL



Zeta 3 Wipes TOTAL



Zeta 3 Foam



Produto	Tipo de produto	Ingredientes ativos	Tempo de ação	Aplicações	Características distintivas	Espectro de ação
Zeta 3 Soft	Desinfetante	Alcoóis	1 - 5 minutos	Superfícies normais	Rápido, não deixa resíduos	Bactericida: EN 13727, EN 14561 (S. aureus, P. aeruginosa, E. hirae) Leveduricida: EN 13624, EN 14562 (C. albicans) Tuberculicida: EN 14348, EN 14563 (M. terrae) Virucida: EN 14476 (Poliovírus, Adenovírus, Norovírus incluindo HIV, HBV, HCV) Testes efetuados em condições de sujeira.
Zeta 3 Wipes TOTAL	Desinfetante	Alcoóis	1 - 5 minutos	Superfícies normais	Prático para pequenas superfícies	Bactericida: EN 13727, EN 14561 (S. aureus, P. aeruginosa, E. hirae) Leveduricida: EN 13624, EN 14562 (C. albicans) Tuberculicida: EN 14348, EN 14563 (M. terrae) Virucida: EN 14476 (Poliovírus, Adenovírus, Norovírus incluindo HIV, HBV, HCV) Testes efetuados em condições de sujeira.
Zeta 3 Foam	Desinfetante	Sais quaternários de amônio	1 - 5 minutos	Superfícies delicadas	Sem álcool, pode ser usado em todas as superfícies	Bactericida: EN 13727, EN 14561 (S. aureus, P. aeruginosa, E. hirae) Leveduricida: EN 13624, EN 14562 (C. albicans) Tuberculicida: EN 14348, EN 14563 (M. terrae) Virucida: EN 14476 (Poliovírus, Adenovírus, Norovírus. Parvovírus incluindo HIV, HBV, HCV) Testes efetuados em condições de sujeira.
Zeta 3 Wipes POP-UP	Desinfetante	Sais quaternários de amônio	1 - 5 minutos	Superfícies delicadas	Lenços grandes, espessos, resistentes e testados dermatologicamente	Bactericida: EN 13697, EN 1276*, EN 14561*, EN 1451 (MRSA) Fungicida: EN 13697 (A. niger), EN 14562 (A. fumigatus) Leveduricida: EN 1650*, EN 13624, EN 13697, EN 14562 (C. albicans) Tuberculicida: EN 14348, EN 14563 (M. terrae) Virucida: EN 14476 (HBV, HCV, Adenovírus, Coronavírus, Norovírus, VRS, Polyomavírus, H1N1, Rotavírus), EN 14476* (HSV) Testes efetuados em condições de limpeza. * Testes efetuados em condições de sujeira.
Zeta 4 Wash	Limpador	Surfactantes catiônicos e não-iônicos < 5 %	1 - 5 minutos	Superfícies laváveis	Não deixa halos e seca rapidamente	



Zeta 3 Foam



Zeta 3 Wipes POP-UP



Zeta 3 Wipes POP-UP



Higiene

Aplicações especiais

A Zhermack oferece diferentes soluções para aplicações específicas.

DESINFETANTES E LIMPADORES PARA UNIDADES DE SUÇÃO

Zeta 5 Power Act 106

DESINFETANTES PARA MOLDAGEM

Zeta 7 Spray 108

Zeta 7 Solution 108

SOLUÇÕES PARA REMOÇÃO DE RESÍDUOS DE ALGINATOS E GESSO DE MOLDEIRAS E INSTRUMENTOS

Algitray 110

Gypstray 110

Zeta 5

Desinfetantes e limpadores para unidades de sucção

Higiene / Aplicações especiais

Para desinfecção e limpeza de unidades de sucção.

Zeta 5 Power Act: a ação 3 em 1 permite desinfetar, limpar e desodorizar os tubos de sucção do equipamento dentário com um único produto, garantindo alta proteção para os profissionais e os pacientes. A fórmula especial, sem espuma e não-agressiva, permite o funcionamento normal dos tubos de sucção e, assim, do equipamento dentário.

Zeta 5 Power Act é um desinfetante e limpador concentrado com um amplo espectro que permite escolher entre dois tempos de ação: desinfecção padrão noturna ou desinfecção rápida em apenas 15 minutos*.

Características

- Amplo espectro de ação de acordo com as mais recentes normas europeias validadas sobre desinfecção
- Fórmula sem espuma e não-agressiva para tubos de aspiração
- Ativo em presença de material orgânico
- Compatibilidade testada com componentes de unidades de sucção

Vantagens

- **Eficácia:** alta proteção para profissionais e pacientes
- **Proteção:** permite o funcionamento normal dos tubos de sucção da unidade dentária
- **Fácil de usar:** tempo de ação reduzido e garrafa de fácil dosagem com dispensador e prática dose única

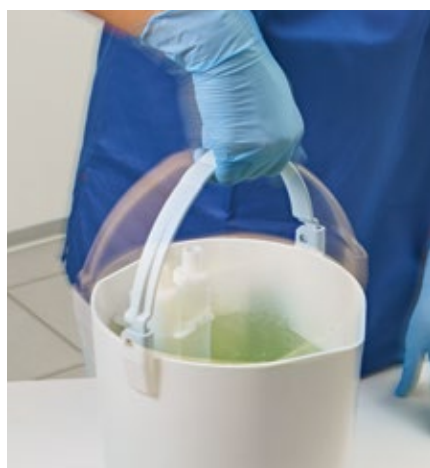
* Exceto ação tuberculicida



Zeta 5 Power Act



Zeta 5 Power Act



Zeta 5 Power Act



Zeta 5 Power Act



Zeta 5 Power Act



Produto	Tipo de produto	Ingredientes ativos	Diluição	Tempo de ação	Características distintas	Espectro de ação
Zeta 5 Power Act	Desinfetante	Alquilamina, Sais quaternários de amônio	1 %	Durante a noite ou em 15 minutos*	Um produto três em um para desinfecção, limpeza e desodorização em um único passo	Bactericida: EN13727, EN14561 (S. aureus, P. aeruginosa, E. hirae) Leveduricida: EN13624, EN14562 (C. albicans) Tuberculicida: EN14348 (M. terrae) Virucida limitado: DWV/RKI, DWV (superfícies não-porosas), prEN16777 em relação a vírus encapsulados e lipofílicos, incluindo vírus sanguíneos (HIV, HBV, HCV), Herpes simplex e famílias de vírus como Orthomyxoviridae (incluindo todos os vírus de gripe humana e animal, como H5N1 e H1N1), Filoviridae (vírus ebola) e Paramyoviridae (vírus de sarampo) Testes efetuados em condições de sujeira.
			0,5 %	60 minutos		Bactericida, leveduricida: VAH Testes efetuados em condições de sujeira.

* Exceto ação tuberculicida



Zeta 5 Power Act



Zeta 5 Power Act

Zeta 7

Desinfetantes para moldagem

Higiene / Aplicações especiais

A Zhermack oferece produtos de alto desempenho para desinfecção de moldes: amplo espectro de ação, de acordo com as mais recentes normas europeias validadas sobre desinfecção, e alta compatibilidade com diferentes tipos de materiais de moldagem.

Zeta 7 Spray é um desinfetante pronto para uso para desinfecção rápida e fácil de moldes.

Zeta 7 Solution é um desinfetante concentrado de amplo espectro.

Características

- Amplo espectro de ação, desenvolvido e testado de acordo com as mais recentes normas europeias validadas sobre desinfecção
- Compatibilidade com materiais de moldagem (silicones de adição e condensação, alginatos, poliéter, polissulfeto e polivinil)

Vantagens

- **Eficácia:** proteção ampla para profissionais em consultórios odontológicos e laboratórios
- **Alto desempenho:** respeita a estabilidade dimensional de moldes e sua compatibilidade com gesso, e aumenta a precisão na reprodução de modelos de gesso



Zeta 7 Spray



Zeta 7 Spray



Zeta 7 Solution



Zeta 7 Solution



Zeta 7 Spray



Produto	Tipo de produto	Ingredientes ativos	Diluição	Tempo de ação	Características distintivas	Espectro de ação
Zeta 7 Spray	Desinfetante	Alcoóis	Pronto para usar	3 minutos	Aumenta a lisura do gesso em superfícies de moldes e reduz a formação de bolhas	Bactericida: EN 13727 (S. aureus, P. aeruginosa, E. hirae) Leveduricida: EN 13624 (C. albicans) Tuberculicida: EN 14348, EN 14563 (M. terrae) Virucida: EN 14476 (Poliovírus, Adenovírus, Parvovírus, Norovírus, incluindo HIV, HBV, HCV) Testes efetuados em condições de sujeira.
Zeta 7 Solution	Desinfetante	Sais quaternários de amônio, fenoxietanol	1 %	10 minutos	Concentrado, permite a preparação de até 100 litros de solução desinfetante	Bactericida: EN 13727 (S. aureus, P. aeruginosa, E. hirae) Leveduricida: EN 13624 (C. albicans) Tuberculicida: EN 14348 (M. terrae) Virucida limitado: EN 14476 (Poliovírus, Adenovírus, Parvovírus, Norovírus, incluindo HIV, HBV, HCV) Testes efetuados em condições de sujeira.

Algitray e **Gypstray** são ideais para a limpeza e remoção de resíduos de alginatos e gesso de moldeiras e instrumentos. Garantem uma ação de limpeza profunda, mesmo em áreas menos acessíveis, em relação aos materiais tratados.

Algitray é um limpador específico, livre de fosfatos e surfactantes, para remoção de resíduos de alginatos de moldeiras e outros instrumentos. **Gypstray** é uma solução pronta para uso para a remoção de resíduos de gesso de moldeiras, espátulas e outros instrumentos.

Vantagens

- **Eficácia:** auxílio na remoção de traços de alginatos e gesso mesmo nas áreas menos acessíveis
- **Proteção de materiais:** fórmula não-agressiva



Algitray e Gypstray

Produto	Tipo de produto	Ingredientes ativos	Diluição
Algitray	Limpador para remoção de resíduos de alginatos	Solventes de alginatos	Pó solúvel: 10 %
Gypstray	Limpador para remoção de resíduos de gesso	Solventes de gesso	Pronto para usar





Higiene

Mãos

Os produtos Zhermack não são agressivos para a pele e oferecem limpeza e higienização profundas para lavar as mãos, uma prática essencial e repetida com frequência.

Zeta 6 Hydra e Zeta 6 Drygel, enriquecidos com nutrientes, são protetores e hidratantes, respeitando a pele ajudando a prevenir irritações.

Zeta 6 Hydra 114

Zeta 6 Drygel 114

Zeta 6

Limpadores e higienizadores para mãos

Higiene/Mãos

Zeta 6 Hydra é um limpador delicado para uso frequente em mãos e peles sensíveis.

Zeta 6 Drygel é um gel especial para limpeza e higienização das mãos.

Características

- Suave sobre a pele e enriquecido com substâncias protetoras e nutrientes
- Zeta 6 Hydra contém um mix de substâncias vegetais com propriedades nutrientes e hidratantes
- Zeta 6 Drygel: perfumado, não requer enxágue

Vantagens

- **Conforto do usuário:** produtos ideais para o cuidado e a limpeza das mãos dos usuários



Zeta 6 Hydra



Zeta 6 Drygel



Zeta 6 Drygel



Para satisfazer completamente às necessidades dos usuários, a Zhermack também inclui produtos descartáveis em sua linha Zeta Hygiene, para oferecer uma resposta completa às necessidades de limpeza e proteção dos usuários.

Safemix Latex e **Safemix Nitrile** são luvas sem talco testadas para a mistura segura de silicones de adição Zhermack para moldagem.

Zeta Roll são rolos para esterilização em autoclave.

Características

Luvas:

- Superfície microrrugosa para melhor manuseio de materiais
- Borda reforçada

Zeta Roll:

- Em conformidade com as normas EN 868, ISO 11140 e ISO 11607
- Alta resistência a cortes e perfuração

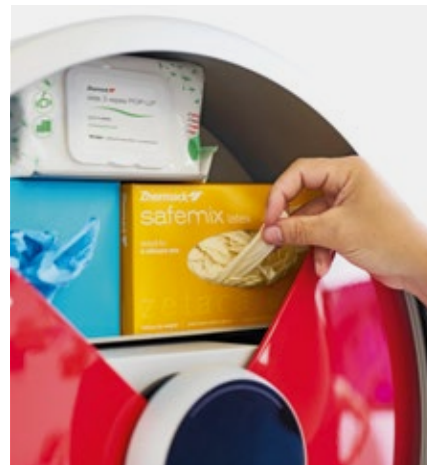
Vantagens

Luvas:

- **Alta qualidade:** as luvas não inibem a polimerização de VPS e garantem alta sensibilidade ao tato
- **Conforto:** projetadas para um ajuste ideal
- **Eficácia:** proporcionam uma barreira altamente protetora

Zeta Roll:

- **Eficácia:** alta penetração do vapor ou gás agente esterilizador
- **Proteção:** alta proteção contra micróbios, graças às múltiplas soldagens laterais reforçadas e aos canais impermeáveis uniformes
- **Conforto do usuário:** indicação clara da esterilização bem-sucedida com mudança de cor evidente dos indicadores de processo com vapor e gás



Safemix Latex



Safemix Nitrile



Zeta Roll



Zeta Roll



Zeta Roll



Zhermack





Desinfetantes e esterilizadores de instrumentos e brocas comuns em cirurgia dentária

Código	Produto	Embalagem
C810000	Zeta 1 Ultra	Garrafa de 1 litro
C810012	Zeta 2 Enzyme	Recipiente de 1200 g com colher de dosagem
C810011	Zeta 2 Sporex	Recipiente de 900 g com colher de dosagem



Desinfetantes e limpadores de superfícies de dispositivos médicos

Código	Produto	Embalagem
C810023	Zeta 3 Soft	Garrafa de 750 ml com bico pulverizador com gatilho
C810024	Zeta 3 Soft	Recipiente de 5 litros (2 x 2,5 l) com tampa dosadora
C810027	Zeta 3 Soft Classic	Garrafa de 750 ml com bico espumador com gatilho
C810028	Zeta 3 Soft Classic	Recipiente de 5 litros (2 x 2,5 l) com tampa dosadora
C810025	Zeta 3 Foam	Garrafa de 750 ml com bico pulverizador com gatilho
C810026	Zeta 3 Foam	Recipiente de 3 litros com tampa dosadora
C810063	Zeta 3 Wipes TOTAL	Tubo com 120 lenços
C810062	Zeta 3 Wipes TOTAL	Saco de reposição com 120 lenços
C810064	Zeta 3 Wipes POP-UP	Embalagem com 100 lenços
C810037	Zeta 4 Wash	Recipiente de 3 litros





Aplicações especiais Desinfetantes e limpadores para unidades de sucção

Código	Produto	Embalagem
C810040	Zeta 5 Power Act	Garrafa de 1 litro
C810038	Zeta 5 Power Act	50 envelopes de dose única 10 ml



Aplicações especiais Desinfetantes para moldagem

Código	Produto	Embalagem
C810050	Zeta 7 Spray	Garrafa de 750 ml com tampa espumadora
C810048	Zeta 7 Solution	Garrafa de 1 litro



Aplicações especiais Soluções para remoção de resíduos de alginatos e gesso de moldeiras e instrumentos

Código	Produto	Embalagem
C400435	Algitray	Recipiente de 1 kg com colher de dosagem
C400441	Gypstray	Recipiente de 3 litros



Limpadores e higienizadores para mãos

Código	Produto	Embalagem
C810042	Zeta 6 Hydra	Recipiente de 1 litro com tampa dosadora
C810043	Zeta 6 Hydra	Recipiente de 5 litros com tampa dosadora
C810045	Zeta 6 Drygel	Frasco de 500 ml
C810046	Zeta 6 Drygel	Garrafa de 1 litro





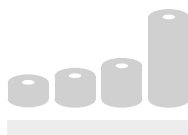
Descartáveis Luvas

Código	Produto	Embalagem
D600000	Safemix Latex	Embalagem com 100 luvas tamanho XS
D600010	Safemix Latex	Embalagem com 100 luvas tamanho S
D600020	Safemix Latex	Embalagem com 100 luvas tamanho M
D600030	Safemix Latex	Embalagem com 100 luvas tamanho L
D601000	Safemix Nitrile	Embalagem com 100 luvas tamanho XS
D601010	Safemix Nitrile	Embalagem com 100 luvas tamanho S
D601020	Safemix Nitrile	Embalagem com 100 luvas tamanho M
D601030	Safemix Nitrile	Embalagem com 100 luvas tamanho L
D601040	Safemix Nitrile	Embalagem com 100 luvas tamanho XL



Descartáveis Rolos para esterilização em autoclave

Código	Produto	Embalagem
C811010	Zeta Roll	Rolos de esterilização de 50 mm x 200 m
C811020	Zeta Roll	Rolos de esterilização de 75 mm x 200 m
C811030	Zeta Roll	Rolos de esterilização de 100 mm x 200 m
C811040	Zeta Roll	Rolos de esterilização de 250 mm x 200 m



Banho de esterilização

Banho de esterilização para instrumentos cirúrgicos e dentários rotatórios, limpeza e transporte de moldeiras e moldes, com capacidade de até 1 litro:

- resiste a esterilizadores químicos
- o cesto com elevação garante a secagem dos instrumentos
- tamanho (L x P x A): 260 x 80 x 110 mm

Recomendado para:

remoção de alginatos e gesso de moldeiras, com Algitray e Gypstray

Código C800090



Banho diluído com capacidade para até 1 litro



Alginates
Hydracolor 5
Hydrogum 5
Orthoprint
Tropicalgin

Phase Plus
Neocolloid
Prog. 1
Prog. 2
Prog. 3

Dental St
Elite R
Elite

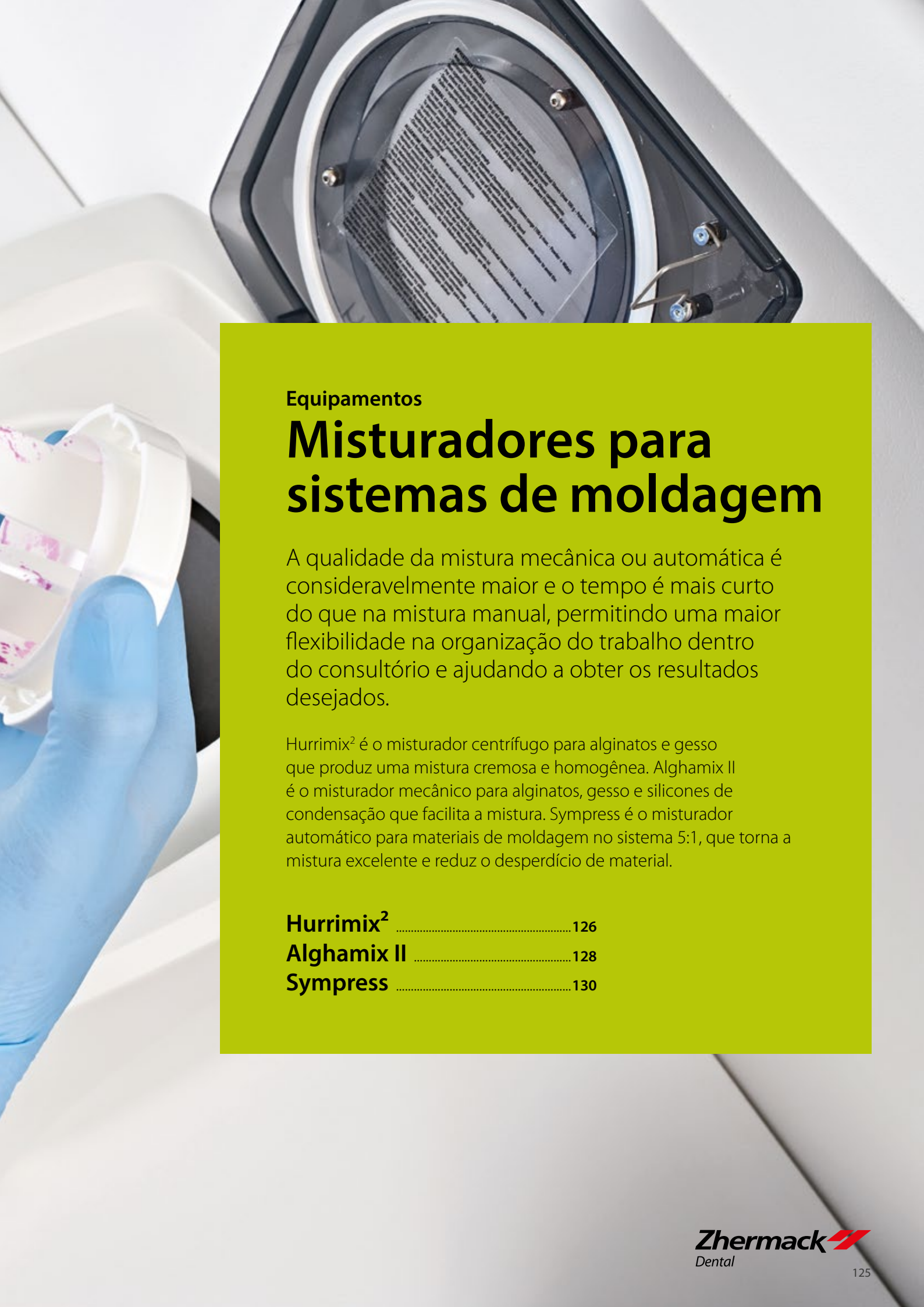
Mixing Time 0.6 sec

Equipamentos

Uma mistura de boa qualidade é essencial para se obter um molde que contenha informações claras e precisas para facilitar o trabalho do técnico de laboratório, otimizando assim o tempo dos profissionais e aumentando a satisfação do paciente, que não precisará voltar ao consultório para uma segunda moldagem.

Os equipamentos da Zhermack são projetados e fabricados para simplificar e acelerar a mistura dos principais materiais de confecção de modelos: alginatos, silicones de adição, silicones de condensação e gesso dental.





Equipamentos

Misturadores para sistemas de moldagem

A qualidade da mistura mecânica ou automática é consideravelmente maior e o tempo é mais curto do que na mistura manual, permitindo uma maior flexibilidade na organização do trabalho dentro do consultório e ajudando a obter os resultados desejados.

Hurrimix² é o misturador centrífugo para alginatos e gesso que produz uma mistura cremosa e homogênea. Alghamix II é o misturador mecânico para alginatos, gesso e silicones de condensação que facilita a mistura. Sympress é o misturador automático para materiais de moldagem no sistema 5:1, que torna a mistura excelente e reduz o desperdício de material.

Hurrimix²	126
Alghamix II	128
Sympress	130

Hurrimix² é a solução da Zhermack para a mistura de alginatos e gesso no consultório odontológico. Simples de usar, garante uma mistura rápida e consistente. A confiabilidade é garantida pelas soluções técnicas adotadas. Ajuda a aumentar a eficiência do trabalho no consultório.

Projetado para aumentar a qualidade da mistura, é disponível com 20 programas de mistura (10 para alginatos e 10 para gesso), incluindo 6 (3 para alginatos e 3 para gesso) personalizados para satisfazer às necessidades dos profissionais de maneira simples. O projeto é moderno e funcional, e todos os detalhes são concebidos para garantir confiabilidade ao longo do tempo.

Características

- Engrenagens do motor de aço e bronze
- Placa-mãe eletrônica com codificador
- Trava de segurança eletromagnética
- Membrana de policarbonato com botões soft touch
- Display digital grande para facilitar a visualização com úteis mensagens de status e ícone de função de manutenção
- 20 programas de mistura:
 - 10 para alginatos, 7 personalizados para alginatos Zhermack, 3 livres
 - 10 para gessos, 7 personalizados para gessos Zhermack, 3 livres
- Pode misturar até 100 g de materiais (pó + água)
- Corpo reforçado com PTB fácil de limpar com desinfetantes sem álcool
- Fornecido com:
 - 2 espátulas
 - 1 bastão para pré-mistura
 - 2 taças para mistura de alginatos e 2 para mistura de gessos com superfície arredondada para facilitar a remoção da mistura sem falatos
 - 1 garrafa dosadora

Vantagens

- Alta qualidade da mistura de maneira rápida e fácil
- Mistura cremosa sempre homogênea e consistente
- Projetado para garantir segurança operacional
- Fácil de limpar
- Projeto funcional e moderno que se adapta às necessidades dos consultórios odontológicos
- A garantia de 4000 ciclos ou 4 anos assegura uma maior vida útil que a dos equipamentos concorrentes



Hurrimix²



Hurrimix²

Código	Modelo	Tamanho (L x P x A - mm)	Peso (kg)	Fonte de alimentação (V/Hz)	Potência total (W)
C305140	Hurrimix ² 230V	270 x 320 x 310	21	230 V ± 10 % / 50 - 60 Hz	550
C305141	Hurrimix ² 115V	270 x 320 x 310	21	115 V ± 10 % / 50 - 60 Hz	550

*Qualidade de mistura garantida para os gessos Zhermack: Elite Rock, Elite Master, Elite Stone, Elite Model, Elite Model Fast, Elite Ortho, Elite Arti.

Código XR0250820



Kit de espátulas de coleta

Código XR0250830



Bastão para pré-mistura

Código XR0250802



Taça de mistura de alginato 2 unidades

Código XR0250804



Taça de mistura de gesso Zhermack - 2 unidades

Código XR0250840



Garrafa dosadora de água com copo de medição



Alghamix II

Misturador para alginatos, gesso e silicones de condensação

Equipamentos / Misturadores para sistemas de moldagem

Alghamix II é o misturador que facilita e simplifica a mistura de alginatos, silicones de condensação e gesso dental. Sua utilização reduz a incorporação de ar durante a mistura, para um resultado uniforme com menos bolhas e sem grumos.

Sua estrutura e projeto são feitos especificamente para garantir a máxima estabilidade durante o uso. Em particular, a posição ergonômica da taça oferece ao profissional condições de operação ideais, facilitando assim as operações de dosagem e mistura. Também é adequado para a mistura de silicones de condensação de baixa viscosidade com a utilização do disco de mistura apropriado.

Características

- 2 velocidades de rotação da taça
- Seletor de velocidade ergonômico
- Fixação da taça do tipo baioneta
- Taças disponíveis: pequena de 350 ml para alginato, grande de 600 ml para gesso
- Cores disponíveis para a taça: cinza e azul
- Placa com bloco de 20 discos de mistura para silicones
- Corpo em ABS fácil de limpar

Vantagens

- Mistura homogênea sem bolhas ou grumos
- Rotação constante da taça garantida pelas duas velocidades
- Taça fácil de remover e limpar
- Taça de 600 ml para gesso e bloco de mistura de silicone utilizável para várias finalidades
- Garantia de 3 anos



Alghamix II



Alghamix II

Código	Modelo	Tamanho (L x P x A - mm)	Peso (kg)	Fonte de alimentação (V/Hz)	Potência total (W)
C303230	Alghamix II - 230 V	170 x 270 x 210	3	230 V ± 10 % / 50 - 60 Hz	50
C303215	Alghamix II - 115 V	170 x 270 x 210	3	115 V ± 10 % / 50 - 60 Hz	50
C303231	Alghamix II - 230 V (plugue Reino Unido)	170 x 270 x 210	3	230 V ± 10 % / 50 - 60 Hz	50

Alghamix II

Acessórios

Equipamentos / Misturadores para sistemas de moldagem

Código C303165



Taça de 350 ml para alginatos - azul marinho

Código C303185



Taça para gesso de 600 ml - cinza

Código C300990



Espátulas fluo 6 unidades

Código C303030



Bloco com 20 discos de mistura para Alghamix II

Código XR0250670



Disco de mistura para Alghamix II

Código C207200



Espátula de mistura de silicone



Sympress

Misturador automático de materiais de moldagem com uma relação de mistura de 5:1

Equipamentos/Misturadores para sistemas de moldagem

Sympress, o misturador automático de materiais de moldagem com uma relação de mistura de 5:1, oferece alto desempenho, qualidade e funcionalidade excelentes. Mistura todos os produtos Zhermack com relação de 5:1 (Putty, Heavy body e Monophase) e é compatível com os principais sistemas 5:1 disponíveis no mercado.

A mistura com Sympress é fácil, constante e de maior qualidade do que a mistura manual. A fase de mistura se reduz consideravelmente para proporcionar mais tempo de trabalho com o produto, o que simplifica o trabalho do profissional. Projeto compacto e linear que garante menor obstáculo sobre as superfícies de trabalho.

A cobertura de plástico transparente permite observar imediatamente o material sendo usado e o nível restante do material no cartucho.

Características

- Projeto ergonômico e compacto
- Dispensador com dois botões de velocidade
- Indicador de nível do cartucho
- Disponível nas versões de bancada ou montado na parede
- Compatível com os principais sistemas 5:1 atualmente disponíveis no mercado (VPS e poliéter)

Vantagens

- A mistura automática de duas velocidades, combinada com a inovadora ponteira de mistura dinâmica-estática Zhermack, garante a máxima uniformidade da mistura, mantendo inalterada a reatividade do produto
- A ponteira patenteada dos sistemas de mistura 5:1 da Zhermack reduz o desperdício de material em 18% comparada às ponteiros de mistura tradicionais*
- Alta versatilidade graças à sua compatibilidade com os materiais de moldagem mais comuns do mercado
- Garantia de 3 anos



Sympress



Sympress e Hydrorise Putty

Código	Modelo	Tamanho (A x L x P - mm)	Peso (kg)	Fonte de alimentação (V/Hz)	Potência total (W)
6000-0000	Sympress - 230V	330 x 190 x 380	7	230 V ± 10% / 50 Hz	170
6000-1000	Sympress - 120V	330 x 190 x 380	7	120 V ± 10% / 60 Hz	170
6000-2000	Sympress 230 V (plugue do Reino Unido)	330 x 190 x 380	7	230 V ± 10% / 50 Hz	170
6000-3000	Sympress 100 V	330 x 190 x 380	7	100 V ± 10% / 50 - 60 Hz	170

Acessórios

Código	Descrição
6000-0100	Kit de montagem na parede

*Testes internos da Zhermack

Para obter mais informações sobre os produtos utilizáveis, consulte as seguintes fichas no site www.zhermack.com: Hydrorise, Hydrorise Implant, Elite HD+ e Freelgin.





Equipamentos

Soluções para higiene

A limpeza apropriada dos instrumentos dentários requer equipamentos que combinam segurança e eficácia, tecnologia e praticidade. Para a esterilização de instrumentos e brocas, a Zhermack desenvolveu uma autoclave, Zetaclave, e um selador térmico.

Seguro e eficaz, com um elevado respeito em relação aos materiais; prático, para manuseio imediato e simplificado; tecnologicamente avançado e com um projeto atual.

AUTOCLAVE

Zetaclave B 134

Selador térmico 135

WATER - SPINGERE PER APRIRE
EAU USÉE - PUSH TO OPEN
AGUA SUCIA - POUSSER POUR OUVRIR
SCHMUTZIGES WASSER - EMPUJAR PARA ABRIR
SCHIEBEN UM ZU OEFFNEN

Zetaclave B

Autoclave

Equipamentos/Soluções para higiene

Zetaclave é uma autoclave de classe B para a esterilização em odontologia de instrumentos maciços, instrumentos vazados (tipos A e B), instrumentos embalados e cargas porosas em conformidade com a regulamentação europeia EN 13060. Zetaclave B satisfaz a todos os requisitos para uma esterilização segura, oferecendo velocidade e alto desempenho.

Características

- Vaporizador instantâneo fora da câmara
- Fechamento motorizado autorregulável com dispositivo de segurança triplo
- Câmara em aço inoxidável, prensada em um único bloco sem soldas (para uma perfeita higiene)



Zetaclave

Vantagens

- Máxima segurança para o profissional e seus pacientes: uma garantia de segurança elevada graças a controles constantes através de sondas incorporadas
- Intuitivo e fácil de usar: graças ao display gráfico e uma lista completa de ciclos predefinidos



Código	Modelo	Tamanho (L x P x A - mm)	Peso (kg)	Fonte de alimentação (V/Hz)	Potência total (W)	Dimensões da câmara (Ø x D - mm)	Altitude máxima de uso (m)	Capacidade do tanque (l)
C306550	Zetaclave B 18l	450 x 615 x 400	45	230V ± 10 % / 50 - 60 Hz	2400	236 x 381	0 - 2000	4,5
C306552	Zetaclave B 23l	450 x 615 x 400	50	230V ± 10 % / 50 - 60 Hz	2400	236 x 530	0 - 2000	4,5

Acessórios

Código	Embalagem
XR0150090	Destilador elétrico
XR0150070	Desmineralizador
XR0150100	Osmose

Acessórios

Código	Embalagem
XR0150125	Bandeja Zetaclave 18 l
XR0150135	Bandeja Zetaclave 23 l
XR0150140	Filtro bacteriano

Selador térmico

Máquina de selagem térmica

Equipamentos/Soluções para higiene

Máquina de selagem térmica para rolos de esterilização.

Características

- Alta velocidade de selagem
- Largura da área de selagem 310 mm
- Validação inteligente graças ao indicador luminoso de advertência durante o uso

Vantagens

- **Qualidade:** garante uma selagem perfeita em poucos segundos
- **Praticidade:** a alavanca de selagem foi projetada ergonomicamente e posicionada frontalmente para simplificar as operações de embalagem



Máquina de selagem térmica manual



Código	Modelo
XR0150060	Máquina de selagem térmica manual

Elite Rock | Elite Model | Elite Ortho

Gessos odontológicos

Confecção de modelos

Com frequência, na prática o modelo precisa ser vazado diretamente no consultório para reproduzir o estado da dentição do paciente para fins de diagnóstico. Isto permite avaliar o tratamento ou prótese ortodôntica mais adequada, ou simplesmente para verificar a oclusão. Para obter a máxima precisão, você pode encontrar, dentro da ampla gama de gessos Zhermack, aquele mais indicado para as aplicações do consultório odontológico.

Elite Rock é um gesso extra duro para modelos mestres em aplicações de prótese fixa. Graças à sua fórmula especial para leitura com sistemas CAD/CAM, os modelos feitos com Elite Rock em Silver Grey podem ser lidos sem a utilização de sprays refletivos.

Elite Model é um gesso odontológico indicado para produção de modelos antagonistas ou de estudo.

Elite Ortho é um gesso odontológico para a produção de modelos para ortodontia e antagonistas.

Elite Rock	200 g	1 kg	3 kg	Caixa de 25 kg	Tambor de 25 kg
Sandy Brown	C410033	C410032	C410030	C410200	C410334
Cream	-	-	C410020	C410201	C410332
Silver Grey	-	-	C410010	C410202	C410330
White	-	-	C410000	C410204	C410336

Elite Rock Fast	200 g	1 kg	3 kg	Caixa de 25 kg	Tambor de 25 kg
Sandy Brown	C410152	C410151	C410150	C410205	-
Cream	-	-	C410160	C410207	-

Elite Model	200 g	1 kg	3 kg	Caixa de 25 kg	Tambor de 25 kg
Steel Blue	-	C410071	C410070	C410221	-
Ivory	-	C410081	C410080	C410220	C410304

Elite Model Fast	200 g	1 kg	3 kg	Caixa de 25 kg	Tambor de 25 kg
Sky Blue	-	-	C410065	C410224	C410306
Light Cream	C410069	-	C410067	C410226	C410308
White	-	C410064	C410063	C410228	C410309

Elite Ortho	200 g	1 kg	3 kg	Caixa de 25 kg	Tambor de 25 kg
White	C410092	C410091	C410090	C410230	C410320

Para obter mais informações sobre a gama completa de gessos odontológicos Zhermack, consulte o catálogo para laboratório.



E F G

Elite Cord
página 76

Elite Glass
página 54

Elite Hard Relining
página 67

Elite HD+ Light Body - Normal & Fast Set
Elite HD+ Maxi Monophase - Normal Set
Elite HD+ Maxi Putty Soft - Normal & Fast Set
Elite HD+ Maxi Tray Material - Fast Set
Elite HD+ Monopahse - Normal Set
Elite HD+ Putty Soft - Normal & Fast Set
Elite HD+ Regular Body - Normal Set
Elite HD+ Super Light Body - Fast Set
Elite HD+ Tray Material - Fast Set
página 36

Elite LC Tray
Elite LC Tray ROUND
página 75

Elite P&P Light Body
Elite P&P Putty Soft
Elite P&P Regular Body
página 40

Elite Soft Relining
página 66

Freealgin
Freealgin Maxi
página 20

Gessos Elite
página 134

H

Gypstray
página 110

Hi-Tray Light Clear
página 71

Hi-Tray Light Dual Arch
página 74

Hi-Tray Light Edentulous
página 73

Hi-Tray Light Plastic
página 72

Hi-Tray Metal
página 70

Hurrimix²
página 126

Hydrocolor 5
página 14

Hydrogum
página 17

Hydrogum 5
página 14

Hydrogum Soft
página 17

Hydrorise Extra Light Body - Normal & Presa rápida
Hydrorise Heavy Body - Normal & Presa rápida
Hydrorise Light Body - Normal & Presa rápida
Hydrorise Maxi Heavy Body - Normal & Presa rápida
Hydrorise Maxi Monophase - Normal & Presa rápida
Hydrorise Maxi Putty - Normal & Presa rápida
Hydrorise Monophase - Normal & Presa rápida
Hydrorise Putty - Normal & Presa rápida
Hydrorise Regular Body - Normal & Fast Set
página 28

Hydrorise Implant Heavy Body - Normal Set
Hydrorise Implant Light Body - Normal Set
Hydrorise Implant Medium Body - Normal Set e Quick Set
página 32

A C

Acrytemp
página 84

Alghamix II
página 128

Algitray
página 110

Colorbite D
Colorbite Rock
página 60

I N O

Indurent Gel
página 46

Neocolloid
página 15

Occlufast+
Occlufast+ Color
página 58

Occlufast CAD
Occlufast Rock
página 60

Oranwash L
Oranwash VL
página 46

Orthogum
página 50

Orthoprint
página 16

P S

Phase Plus
página 17

Safemix Latex
Safemix Nitrile
página 116

Sympress
página 130

Selador térmico
página 135

T U

Thixoflex M
página 46

Tropicalgin
página 17

Universal Tray Adhesive
página 77

Z

Zeta 1 Ultra
Zeta 2 Enzyme
Zeta 2 Sporex
página 98

Zeta 3 Foam
Zeta 3 Soft
Zeta 3 Wipes POP-UP
Zeta 3 Wipes TOTAL
Zeta 4 Wash
página 102

Zeta 5 Power Act
página 106

Zeta 6 Drygel
Zeta 6 Hydra
página 114

Zeta 7 Solution
Zeta 7 Spray
página 108

Zeta Roll
página 116

Zetaclave
página 134

Zetaflow Catalyst
Zetaflow Light
Zetaflow Putty
página 46

Zetalgin
página 18

Zetaplus
Zetaplus Soft
página 46

Zmack Bond
Zmack Comp
Zmack Etch
Zmack Flow
página 88

Fulfilling your needs