



FKG Dentaire SA

Fundada em 1931, a FKG Dentaire SA é atualmente uma empresa vanguardista dedicada ao desenvolvimento, fabricação e comercialização de produtos destinados ao ramo dental, em especial para endodontistas e laboratórios. Com foco na alta precisão, a FKG está situada no Watch Valley, região da microtecnologia e o berço da relojoaria.

Em 1994 Jean-Claude Rouiller assumiu a direção dos negócios, dando um novo impulso ao desenvolvimento da FKG. Presidente visionário, definiu para a empresa uma estratégia baseada na fabricação de produtos inovadores e na concepção de equipamentos especificamente direcionados ao ramo dental.

Paralelamente, ampliou a rede de distribuição para mais de 80 países em todo o mundo.

A FKG está certificada de acordo com as normas e os requisitos regulamentares internacionais.

O dinamismo, a qualidade dos produtos e o sentido de inovação da FKG foram recompensados em 2012 pelo Swiss Venture Club, com a outorga do prêmio.

**«Empresa do
Ano da Suíça
Ocidental, em
2012»**

Distribuidor no Brasil:
labordental Ltda.
Desde 1977

Av. Aratãs, 164 - São Paulo - SP - 04081-000 / Tel.: (11) 5542.5855
vendas@labordental.com.br / labordental.com.br

FKG
FKG Dentaire SA
Crêt-du-Loche 4
CH-2304 La Chaux-de-Fonds
Switzerland
T +41 32 924 22 44
F +41 32 924 22 55

info@fkg.ch
www.fkg.ch

FKG REF. - 997AA.00.03E.PT. - 10/2013 - AS FOTOS DOS NOSSOS PRODUTOS NÃO SÃO CONTRATUAIS

07/2016 - 1.300

FKG
swiss endo



iRace
Rápido, eficaz e seguro

► Características exclusivas

Nova haste

Fácil identificação dos instrumentos

- Diâmetro - anel largo, código de cores ISO
- Conicidade - anel estreito: amarelo: 2%, vermelho: 4%, azul: 6%



Marcas de profundidade

Nos instrumentos de comprimento

21/25/31 mm

- Permitem determinar a posição do instrumento em radiografias e controlar o comprimento de trabalho



Polimento eletroquímico

Maior resistência à torção e à fadiga cíclica

- Polimento eletroquímico que elimina as imperfeições da superfície, reduzindo drasticamente o risco de pontos fracos (microfraturas)
- A superfície brilhante resultante permite melhores limpeza, desinfecção e um processo de esterilização mais eficaz



Eliminação do efeito de rosqueamento

Lâminas de corte alternadas

- O desenho exclusivo patenteado das lâminas evita o efeito de rosqueamento e permite um melhor controle da progressão do instrumento



► Protocolos

Regras de ouro

Velocidade : 600 rpm
Torque : 1.5 Ncm

- Movimentos longos de vai-e-vem
- Toque leve, deixe o instrumento trabalhar
- Trabalhe 3-4 segundos sem parar, retire
- Limpe a lâmina e irrigue o canal

SafetyMemoDisc (SMD)

Para controlar a fadiga do NiTi e números de usos

- Após cada uso remova 1 pétala para casos Simples, 2 pétalas para casos de dificuldade Média, 3 pétalas para casos Difíceis
- Descarte o instrumento quando todas as pétalas tiverem sido removidas



Endo Stop de silicone

Para marcar o comprimento de trabalho; radiopaco

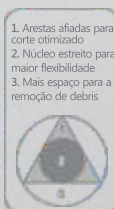
- A marcação indica a direção da origem da ponta no canal (instrumentos em aço)
- Cores ISO - para indicar o comprimento: vermelha 21mm, azul 25mm, preta 31mm



Ótima eficácia de corte

Secção triangular com arestas afiadas

- Promove corte melhor e mais rápido, sem qualquer pressão (1)
- O núcleo menor fornece uma maior flexibilidade (2) e permite uma melhor progressão em canais curvos
- Mais espaço para a remoção de debris (3), facilitando sua saída sem empastar a lâmina



Ponta de segurança arredondada exclusiva

Perfeita centralização do instrumento no canal

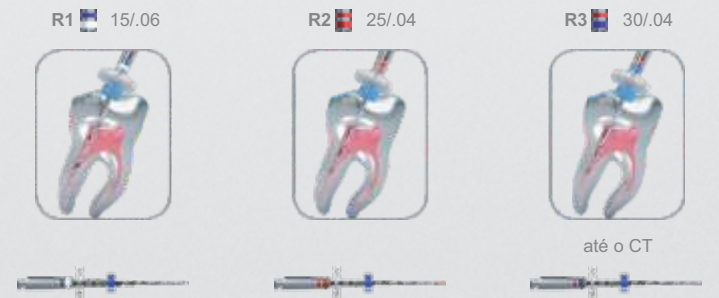
- Contorna as asperezas e evita os canais laterais
- Menor risco de perfuração ou de transporte



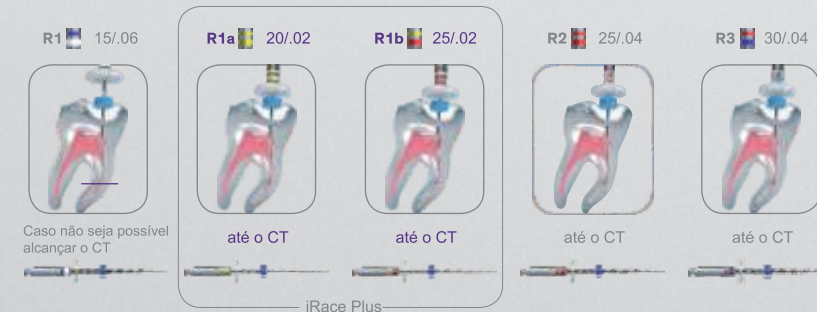
iRace: 3 instrumentos

Para a maior parte dos casos (retos, levemente curvos e/ou amplos)

1. Introduza R1 em rotação até alcançar o comprimento de trabalho (CT); Caso R1 não alcance o CT, não force; passe para a etapa 1 da sequência iRace plus
2. Continue modelando com R2 até o CT;
3. Termine a modelagem com R3 até o CT.



Para o caso de preparos apicais mais amplos, visite www.labordental.com.br para conhecer a linha completa de instrumentos

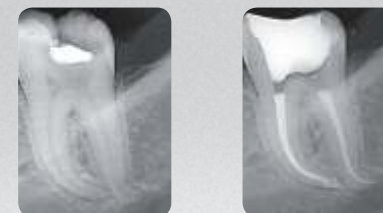


iRace Plus: 2 instrumentos

Para casos difíceis (severamente curvos, estreitos e/ou calcificados)

- Sequência da etapa 1 do protocolo iRace
1. Utilizar R1a até atingir o CT;
 2. Continue modelando com R1 até o CT;
- Quando alcançar a CT, retome a etapa 2 do protocolo iRace

► Casos Clínicos



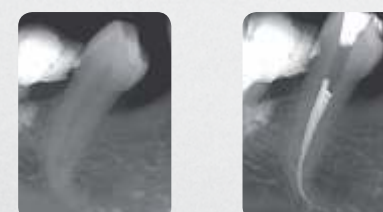
Caso 1

Tratamento endodôntico do dente 47 com a sequência iRaCe: R1, R2 e R3. As curvaturas ficaram totalmente preservadas.



Caso 2

Tratamento endodôntico do dente 16 com 4 canais distintos. O canal palatino foi modelado com a sequência iRaCe. Os canais vestibulares foram modelados com a ajuda de iRaCe Plus: R1, R1a, R1b, R2 e R3.



Caso 3

Tratamento endodôntico do dente 34 que apresenta uma severa curvatura apical. O canal foi modelado com iRaCe Plus: R1, R1a, R1b, R2 e R3. A curvatura natural foi preservada.