

elite[®] HD+
HYDROPHILIC



WHO'S AFRAID OF WATER ?

Clinical

A-Silicone Impression material

Zhermack[®]
CLINICAL

elite[®] HD+

*Quando a hidrofilia
se torna definição.*

ZHERMACK apresenta **ELITE[®] HD+**.

O único material de moldagem que combina os efeitos inovadores da **nanotecnologia** e da **hidrofilia imediata** para garantir performances elevadas em todas as situações clínicas.



+ HIDRÓFILO

› *Hidrofilia imediata* após apenas 2 segundos

+ FLUIDO

› A *integração de nanopartículas* aumenta a fluidez do material de moldagem junto ao sulco gengival

+ PRECISO

› A *ação sinérgica* entre hidrofilia imediata e nanotecnologia permite uma reprodução fiel de qualquer tipo de detalhe

+ VERSÁTIL

› *Gama completa* de viscosidades e tempos adequados a qualquer técnica de moldagem

+ PRÁTICO

› O novo sistema 5:1 para misturadores automáticos dispensa adaptadores e possui um sistema de *fixação rápida* do dispensador

+ COMPLETO

› Uma *gama de produtos* que satisfaz todas as exigências

elite[®] HD+

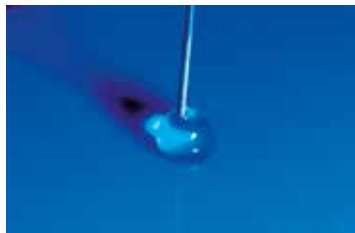
*Hidrofilia e não
uma escolha*

EFEITOS DA HIDROFILIA

HIDROFILIA IMEDIATA

A *combinação das cargas nanométricas pré-tratadas* com tensoativos polares torna **ELITE[®] HD+** extremamente hidrófilo, apenas 2 segundos após a aplicação do fluido no interior do sulco gengival.

TESTE DA GOTA



SILICONE CONVENCIONAL

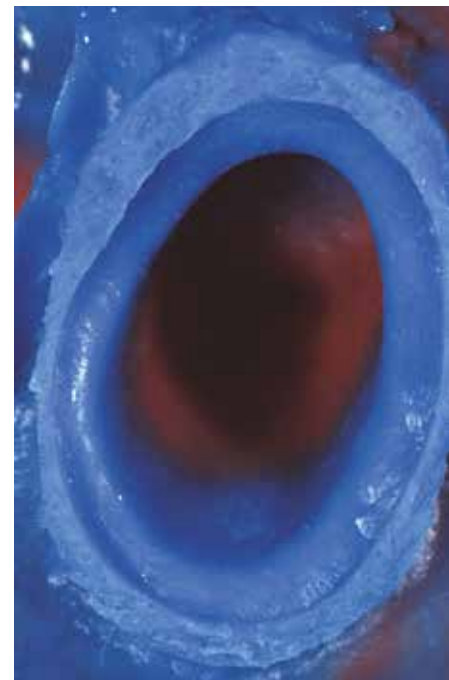


Gota após 2 segundos

ELITE[®] HD+



Gota após 2 segundos



Molde com **ELITE[®] HD+**

DEFINIÇÃO PERFEITA

O *efeito da hidrofília imediata* permite captar rapidamente qualquer detalhe, reduzindo de forma notável o risco de formação de bolhas.

nanotecnologia,
na sinérgica.

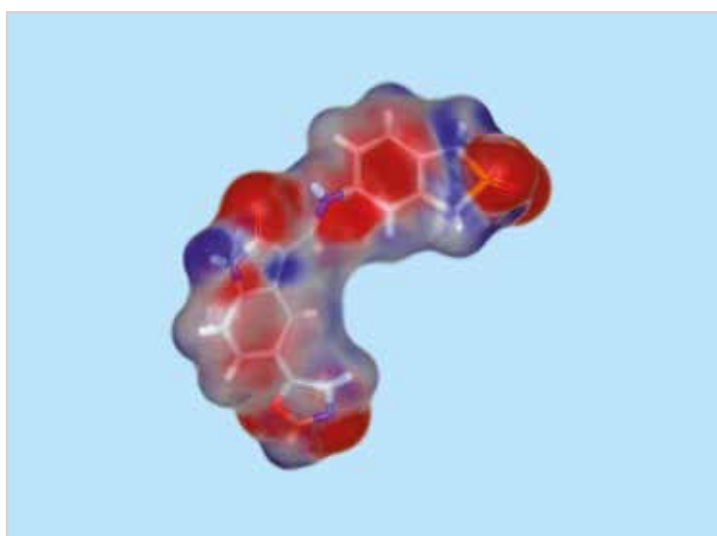
EFEITOS DA NANOTECNOLOGIA

FLUIDEZ IDEAL

A aplicação de nanopartículas (20 nanômetros) tratadas a nível molecular com agentes hidrófilos polares permite a **ELITE[®] HD+** alcançar uma fluidez ideal ao penetrar nos sulcos gengivais.



+ *light* normal setting



Aumento no MEV do fluido de silicone

FLUIDEZ SOB PRESSÃO

O efeito da nanotecnologia manifesta-se também quando o material é submetido a pressão durante a tomada do molde. Nesse preciso momento, **ELITE[®] HD+** aumenta a fluidez de forma exponencial, para atingir os espaços menos acessíveis.

elite® HD+

Técnicas de moldagem.

PRODUTO	TÉCNICA ACONSELHADA	COMBINAÇÃO ACONSELHADA
ELITE HD+ Putty Soft Fast ELITE HD+ Maxi Putty Soft Fast	Moldagem em duas fases	ELITE HD+ Light Body Fast ELITE HD+ Super Light Body Fast
ELITE HD+ Putty Soft Fast ELITE HD+ Maxi Putty Soft Fast	Moldagem simultânea	ELITE HD+ Light Body Fast
ELITE HD+ Putty Soft Normal ELITE HD+ Maxi Putty Soft Normal	Moldagem simultânea	ELITE HD+ Light Body Normal ELITE HD+ Regular Body Normal
ELITE HD+ Tray Material Heavy Body ELITE HD+ Maxi Tray Material Heavy Body	Moldagem simultânea	ELITE HD+ Light Body Fast ELITE HD+ Light Body Normal ELITE HD+ Regular Body Normal
ELITE HD+ Monophase Medium Body ELITE HD+ Maxi Monophase Medium Body	Moldagem monofásica	



Embalagem

C203050 ELITE HD+ SUPER LIGHT BODY FAST SETTING	2 cartuchos de 50 ml (Base + Catalisador) + 12 Pontas de mistura amarelas
C203146 ELITE HD+ SUPER LIGHT BODY FAST SETTING	10 cartuchos de 50 ml
C203040 ELITE HD+ LIGHT BODY FAST SETTING	2 cartuchos de 50 ml (Base + Catalisador) + 12 Pontas de mistura amarelas
C203142 ELITE HD+ LIGHT BODY FAST SETTING	10 cartuchos de 50 ml
C203030 ELITE HD+ LIGHT BODY NORMAL SETTING	2 cartuchos de 50 ml (Base + Catalisador) + 12 Pontas de mistura amarelas
C203140 ELITE HD+ LIGHT BODY NORMAL SETTING	10 cartuchos de 50 ml
C203035 ELITE HD+ LIGHT BODY NORMAL SETTING	1 tubo Base de 90 ml + 1 tubo Catalisador de 90 ml
C203020 ELITE HD+ REGULAR BODY NORMAL SETTING	2 cartuchos de 50 ml (Base + Catalisador) + 12 Pontas de mistura amarelas
C203144 ELITE HD+ REGULAR BODY NORMAL SETTING	10 cartuchos de 50 ml
C203025 ELITE HD+ REGULAR BODY NORMAL SETTING	1 tubo Base de 90 ml + 1 tubo Catalisador de 90 ml
C202032 ELITE HD+ TRAY MATERIAL (Heavy Body)	2 cartuchos de 50 ml (Base + Catalisador) + 6 Pontas de mistura verdes
C202062 ELITE HD+ TRAY MATERIAL (Heavy Body)	20 cartuchos de 50 ml (Base + Catalisador)
C202320 ELITE HD+ MAXI TRAY MATERIAL (Heavy Body)	2 cartuchos de 380 ml + 15 ponteiras misturadoras dinâmico- estáticas + 2 travas de ponteira
C202330 ELITE HD+ MAXI TRAY MATERIAL (Heavy Body) ECO	6 cartuchos de 380 ml + 2 travas de ponteira
C202020 ELITE HD+ MONOPHASE (Medium Body)	2 cartuchos de 50 ml (Base + Catalisador) + 12 Pontas de mistura amarelas
C202300 ELITE HD+ MAXI MONOPHASE (Medium Body)	2 cartuchos de 380 ml + 15 ponteiras misturadoras dinâmico- estáticas + 2 travas de ponteira + 1 Seringa de elastômero + 15 pontas intraorais
C202310 ELITE HD+ MAXI MONOPHASE (Medium Body) ECO	6 cartuchos de 380 ml + 2 travas de ponteira + 3 Seringas de elastômero + 45 pontas intraorais
C203000 ELITE HD+ PUTTY NORMAL SETTING	1 pote Base, 250 ml + 1 pote Catalisador, 250 ml
C203002 ELITE HD+ PUTTY NORMAL SETTING ECO	2 potes Base, 450 ml + 2 potes Catalisador, 450 ml
C203010 ELITE HD+ PUTTY FAST SETTING	1 pote Base, 250 ml + 1 pote Catalisador, 250 ml
C203012 ELITE HD+ PUTTY FAST SETTING ECO	2 potes Base, 450 ml + 2 potes Catalisador, 450 ml
C202340 ELITE HD+ MAXI PUTTY NORMAL SETTING	2 cartuchos de 380 ml + 15 ponteiras misturadoras dinâmico- estáticas + 2 travas de ponteira
C202350 ELITE HD+ MAXI PUTTY NORMAL SETTING ECO	6 cartuchos de 380 ml + 2 travas de ponteira
C202360 ELITE HD+ MAXI PUTTY FAST SETTING	2 cartuchos de 380 ml + 15 ponteiras misturadoras dinâmico- estáticas + 2 travas de ponteira
C202370 ELITE HD+ MAXI PUTTY FAST SETTING ECO	6 cartuchos de 380 ml + 2 travas de ponteira

elite[®] HD+
tolera bem a água.



Adesivos

C700025 UNIVERSAL TRAY ADHESIVE	Adesivo específico para moldeiras padrão em metal: 1 frasco de 10 ml
C700080 ELITE IPERLINK LCT	Adesivo específico para moldeiras em resina fotopolimerizável: 1 frasco Prep, 5 ml + 1 frasco Link, 5 ml
C700070 ELITE IPERLINK SCT	Adesivo específico para moldeira em resina autopolimerizável e de material plástico: 1 frasco de 5 ml

Acessórios

C202070	48 Pontas de mistura amarelas
C202090	48 Pontas intra-orais amarelas
C202080	48 Pontas de mistura verdes
C202100	1 dispensador D2 - 1:1
C207203	1 Trilho para dispensador D2 - 1:1
C205530	Ponteira misturadora dinâmica-estática (50 Pçs)
C205540	Trava de ponteira (2 pçs)
C207200	Espátula para mistura de silicones
C207202	Bloco de mistura, 12 folhas
HI-TRAY	Disponível ampla gama de moldeiras em aço e plástico

Kits

C203100	1 Putty Normal 250 ml + 250 ml + 1 Light Normal 50 ml + 1 Regular Normal 50 ml + 1 Dispensador D2 + 12 Pontas de mistura amarelas + 6 Pontas intra-orais amarelas
C203120	1 Putty Fast 250 ml + 250 ml + 1 Light Fast 50 ml + 1 Super Light Fast 50 ml + 1 Dispensador D2 + 12 Pontas de mistura amarelas + 6 Pontas intra-orais amarelas

Equipamentos

C309030	Modulmix misturador automático para Silicone A (230 V)
C309035	Modulmix misturador automático para Silicone A (115 V)

Acessórios para equipamentos

XR0240550	Aba lateral cor azul claro	XR0240520	Kit para fixação na parede - 1 Modulmix
XR0240551	Aba lateral cor laranja	XR0240530	Kit para fixação na parede - 2 Modulmix
XR0240552	Aba lateral cor azul	XR0240510	Kit para modularidade
XR0240553	Aba lateral cor verde	XR0240500	Suporte de bancada para duas máquinas
XR0240554	Aba lateral cor branca	XR0240630	Carregador 230 V
XR0240555	Aba lateral cor cinza	XR0240615	Carregador 115 V

BRANCHES

GERMANY
Zhermack GmbH
Deutschland
Öhlmühle 10 - D-49448 Marl
Tel. +49 - 0 54 43 / 20 33 - 0
Fax +49 - 0 54 43 / 20 33 - 11
info@zhermack.de
www.zhermack.com

POLAND
Zhermapol Sp. z o.o.
ul. Augustówka 14
02 - 981 Warszawa - Polska
Tel. +48 - 22 858 82 72
+48 - 22 858 73 41
Fax +48 - 22 642 07 14
biuro@zhermapol.pl
www.zhermapol.pl

USA
Zhermack Inc.
P.O. Box 4195, River Edge
New Jersey 07661 - 4195
Tel. +1 - (877) 819 6206
+1 - (732) 389 8540
Fax +1 - (732) 389 8543
info@zhermackusa.com
www.zhermackusa.com

COUNTRY CONTACTS

UK AND IRELAND
Tel. +44 - (0)7860 346 129
uk@zhermack.com

SPAIN
Tel. +34 - 900 99 39 52
info.spain@zhermack.com

TURKEY
Tel. +90 533 76 44 955
info.turkey@zhermack.com

FRANCE
Tel. +33 - 0800 915 083
info.france@zhermack.com

RUSSIA
Tel. +7 - 916 930 1191
info.russia@zhermack.com

MEXICO AND CENTRAL AMERICA
Tel. +52 - 1 55 919 804 97
info.mexico@zhermack.com

SOUTH AMERICA
Tel. +57 - 310 2601 777
info.colombia@zhermack.com

Zhermack SpA

Via Bovazecchino, 100 - 45021 Badia Polesine (RO) ITALY
Tel. +39 - 0425 597611 Fax +39 - 0425 53596 info@zhermack.com www.zhermack.com